

函南町の給与・定員管理等について

1 総括

(1) 人件費の状況(普通会計決算)

区分	住民基本台帳人口 (22年度末)	歳出額 A	実質収支	人件費 B	人件費率 B/A	(参考) 21年度の人件費率
年度	人	千円	千円	千円	%	%
22	38,537	11,872,021	401,139	1,792,999	15.1	15.1

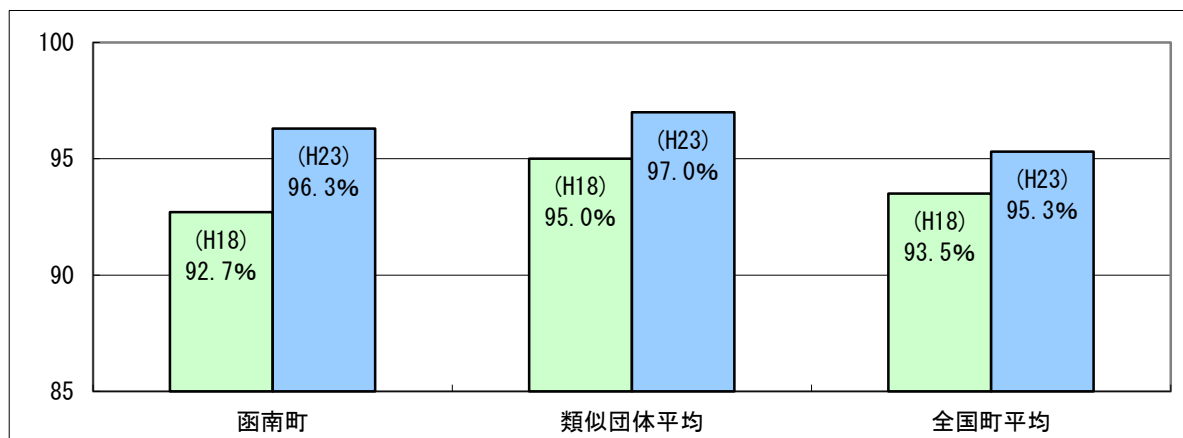
(2) 職員給与費の状況(普通会計決算)

区分	職員数 A	給 与 費				一人当たり	(参考)類似団体平均
		給 料	職員手当	期末・勤勉手当	計 B	給与費 B/A	一人当たり給与費
年度	人	千円	千円	千円	千円	千円	千円
22	241	834,490	130,287	295,904	1,260,681	5,231	5,832

- (注)1 職員手当には退職手当を含まない。
2 職員数は、平成22年4月1日現在の人数である。

(3) 特記事項

(4) ラスパイレス指数の状況(各年4月1日現在)



- (注)1 ラスパイレス指数とは、国家公務員の給与水準を100とした場合の地方公務員の給与水準を示す指数である。
2 類似団体平均とは、人口規模、産業構造が類似している団体のラスパイレス指数を単純平均したものである。

【参考】地域手当補正後ラスパイレス指数
(平成23年4月1日現在)

96.3

(注)H23.4.1現在における団体の支給率と国基準の支給率により算出したもの
※「地域手当補正後ラスパイレス指数」とは、地域手当を加味した地域における国家公務員と地方公務員の給与水準を比較するために、地域手当の支給率を用いて補正したラスパイレス指数である。

2 一般行政職給料表の状況(平成23年4月1日現在)

(単位:円)

	1級	2級	3級	4級	5級	6級	7級
1号給の給料月額	135,600	185,800	222,900	261,900	289,200	320,600	366,200
最高号給の給料月額	243,700	309,200	363,200	402,600	418,100	448,000	458,400

3 職員の平均給与月額、初任給等の状況

(1) 職員の平均年齢、平均給料月額及び平均給与月額の状況(23年4月1日現在)

①一般行政職

区分	平均年齢	平均給料月額	平均給与月額	平均給与月額 (国ベース)
函南町	42.8歳	320,039円	377,684円	350,359円
静岡県	42.7歳	347,627円	440,922円	382,514円
国	42.3歳	327,205円	-	397,723円
類似団体	42.9歳	324,842円	392,010円	357,132円

②技能労務職

区分	公 務 員					民 間		
	平均年齢	職員数	平均給料月額	平均給与月額 (A)	平均給与月額 (国ベース)	対応する民間 の類似職種	平均年齢	平均給与月額 (B)
函南町	51.7歳	27人	236,296円	253,915円	248,663円	-	-	-
うち清掃職員	46.3歳	8人	261,413円	287,113円	276,300円	廃棄物処理業	44.6歳	290,600円
うち学校給食員	54.7歳	14人	222,686円	230,586円	230,071円	調理士	41.4歳	278,400円
うち用務員	53.0歳	3人	202,967円	219,367円	219,367円	用務員	53.8歳	209,700円
うち自動車運転手	50.1歳	2人	281,100円	336,450円	312,200円	自家用乗用 自動車運転手	50.2歳	335,400円
静岡県	52.4歳	299人	339,543円	385,765円	361,964円	-	-	-
国	49.5歳	3,689人	283,862円	-	321,662円	-	-	-
類似団体	48.7歳	15人	290,487円	318,629円	307,572円	-	-	-

区分	参 考			
	(A)／(B)	年収ベース(試算値)の比較		
		公務員 (C)	民間 (D)	(C)／(D)
函南町	-	-	-	-
うち清掃職員	0.99	4,667,360円	4,035,300円	1.16
うち学校給食員	0.83	3,681,768円	3,737,900円	0.98
うち用務員	1.05	3,353,157円	2,943,200円	1.14
うち自動車運転手	1.00	5,535,435円	4,024,400円	1.38

※民間データは、賃金構造基本統計調査において公表されているデータを使用している。(平成20年～22年の3ケ年平均)

※技能労務職の職種と民間の職種等の比較にあたり、年齢、業務内容、雇用形態等の点において完全に一致しているものではない。

※年収ベースの「公務員(C)」及び「民間(D)」のデータは、それぞれ平均給与月額を12倍したものに、公務員においては前年度に支給された期末・勤勉手当、民間においては前年に支給された年間賞与の額を加えた試算値である。

③教育職

区分	平均年齢	平均給料月額	平均給与月額
函南町	41.7歳	301,245円	315,704円
静岡県	44.1歳	389,970円	436,533円
類似団体	41.4歳	306,945円	332,091円

(注)1 「平均給料月額」とは、23年4月1日現在における各職種ごとの職員の基本給の平均である。

2 「平均給与月額」とは、給料月額と毎月支払われる扶養手当、住居手当、時間外勤務手当などのすべての諸手当の額を合計したものであり、地方公務員給与実態調査において明らかにされているものである。

また、「平均給与月額(国ベース)」は、国家公務員の平均給料月額には時間外勤務手当、特殊勤務手当等の手当が含まれていないことから、比較のため国家公務員と同じベースで再計算したものである。

(2) 職員の初任給の状況(23年4月1日現在)

区 分		函南町	静岡県	国
一般行政職	大学卒	172,200 円	178,800 円	I種 181,200 円 II種 172,200 円
	高校卒	144,500 円	144,500 円	III種 140,100 円
技能労務職	高校卒	144,300 円	141,900 円	—
	中学卒	— 円	129,200 円	—

※技能労務職は、衛生工手、運転手等(給食調理員を除く)

(3) 職員の経験年数別・学歴別平均給料月額(23年4月1日現在)

区 分		経験年数10年～15年未満	経験年数15年～20年未満	経験年数20年～25年未満
一般行政職	大学卒	263,442 円	318,273 円	352,910 円
	短大卒	— 円	296,860 円	332,550 円
	高校卒	— 円	295,500 円	353,600 円
技能労務職	短大卒	192,280 円	187,300 円	193,900 円
	高校卒	191,700 円	255,971 円	225,500 円
	中学卒	— 円	225,000 円	232,200 円

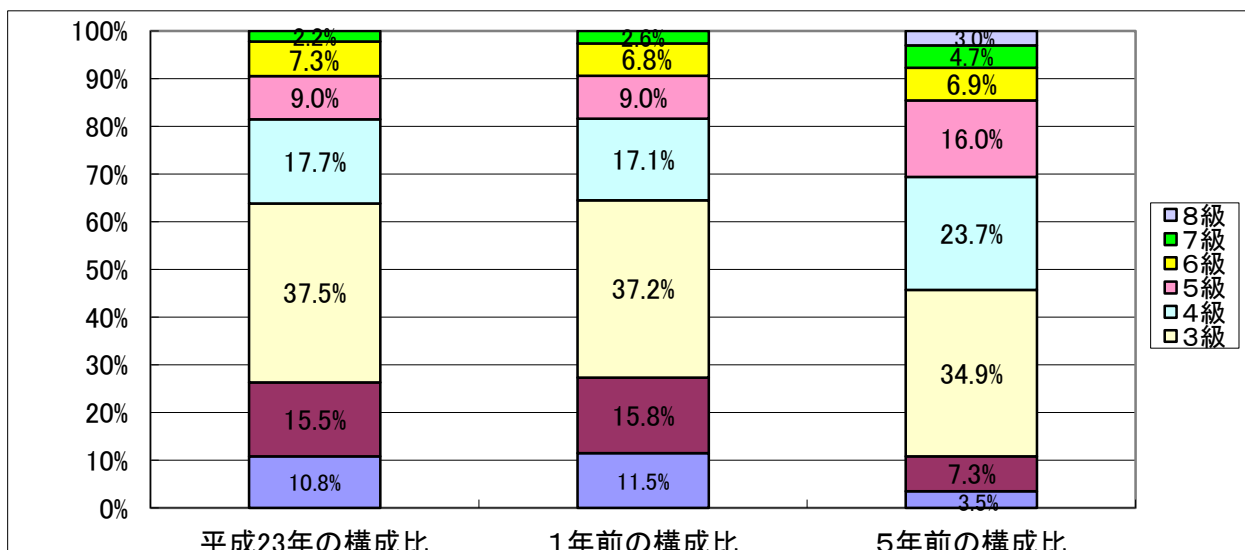
※地方公務員給与実態調査の経験年数別、学歴別職員数及び給料月額に関する調から

4 一般行政職の級別職員数等の状況

(1) 一般行政職の級別職員数の状況(23年4月1日現在)

区 分	標準的な職務内容	職員数	構成比
7 級	部長(局長及び教育次長を含む)の職	5人	2.2%
6 級	課長の職	17人	7.3%
5 級	課長補佐の職	21人	9.0%
4 級	係長、園長	41人	17.7%
3 級	主査、主任保健師、主任栄養士、主任教諭、主任保育士の職	87人	37.5%
2 級	主事、保健師、栄養士、教諭及び保育士の職	36人	15.5%
1 級	主事、主事補、保健師、栄養士、教諭及び保育士の職	25人	10.8%
合計		232人	100.0%

- (注) 1 函南町の給与条例に基づく給料表の級区分による職員数である。
 2 標準的な職務内容とは、それぞれの級に該当する代表的な職務である。
 3 平成18年4月1日より、給料表を8級制から6級制に移行しました。
 4 平成20年1月1日より、給料表を6級制から7級制に移行しました。



- (注1) 平成18年に8級制から6級制に変更している。(旧給料表の1級及び2級並びに4級及び5級をそれぞれ統合)
 (注2) 平成20年に6級制から7級制に変更している。(旧給料表の3級を新たに3級と4級に分離)

(2) 昇給への勤務成績の反映状況

1. 勤務成績の評定の実施状況
地方公務員法第40条に基づき、毎年10月1日を評定日として全職員に対して人事考課を実施。
(内容の詳細については、函南町職員の人事考課等に関する規程を参照)
2. 昇給への勤務成績の反映状況
全職員について、職員が職務を遂行したときの成果及び能力、態度等を総合的に5段階の絶対評価を実施し、その評価結果に基づいて昇給区分(0～8号級)を決定。

昇給区分	上位	標準	下位
昇給幅	6号給以上	4号給	2号給以下
初任層	20%	-	-
中間層	25%	-	-
管理職層	40%	-	-

※55歳以上の職員の昇給幅は、昇給区分にかかわらず2分の1になる。
※下位区分については、勤務した期間が短いことにより適用された者を含む。

5 職員の手当の状況

(1) 期末手当・勤勉手当

函南町		静岡県		国	
1人当たり平均支給額(22年度) 1,323 千円		1人当たり平均支給額(22年度) 1,550 千円		-	
(22年度支給割合) 期末手当 2.60 月分 勤勉手当 1.35 月分 (-) 月分 (-) 月分		(22年度支給割合) 期末手当 2.60 月分 勤勉手当 1.35 月分 (1.45) 月分 (0.65) 月分		(22年度支給割合) 期末手当 2.60 月分 勤勉手当 1.35 月分 (1.45) 月分 (0.65) 月分	
(加算措置の状況) 役職加算 5%～15%		(加算措置の状況) 職制上の段階、職務の級等による加算措置 役職加算 5～20% 管理職加算 20～25%		(加算措置の状況) 職制上の段階、職務の級等による加算措置 役職加算 5～20% 管理職加算 10～25%	

(注) ()内は、再任用職員に係る支給割合である。

(2) 退職手当(23年4月1日現在)

函南町			国		
(支給率)	自己都合	勸奨・定年	(支給率)	自己都合	勸奨・定年
勤続20年	23.50 月分	30.55 月分	勤続20年	23.50 月分	30.55 月分
勤続25年	33.50 月分	41.34 月分	勤続25年	33.50 月分	41.34 月分
勤続35年	47.50 月分	59.28 月分	勤続35年	47.50 月分	59.28 月分
最高限度額	59.28 月分	59.28 月分	最高限度額	59.28 月分	59.28 月分
その他の加算措置 (勸奨退職特別昇給 勸奨 4～8号)			その他の加算措置 (定年前早期退職特例措置)		
1人当たり平均支給額 13,685 千円		千円	2～20%加算		

(注) 退職手当の1人当たり平均支給額は、前年度に退職した全職種に係る職員に支給された平均額である。

(3) 地域手当(23年4月1日現在)

支給実績(22年度決算)		25,020 千円	
支給職員1人当たり平均支給年額(22年度決算)		106,468 円	
支給対象地域	支給率	支給対象職員数	国の制度(支給率)
全域	3 %	235 人	0 %

※平成23年4月1日からは支給していません。

(4) 特殊勤務手当(23年4月1日現在)

支給実績(22年度決算)		104 千円	
支給職員1人当たり平均支給年額(22年度決算)		13,000 円	
職員全体に占める手当支給職員の割合(22年度)		3.4 %	
手当の種類(手当数)		12	
手当の名称	主な支給対象職員	主な支給対象業務	左記職員に対する支給単価
危険手当	環境衛生課職員	野犬等の捕獲業務	1件当たり1,000円
	環境衛生課職員	伝染病の防疫作業	1件当たり700円
	環境衛生課職員	有毒薬剤散布及び防疫作業	1件当たり700円
不快手当	福祉課職員	行旅病人又は浮浪者の保護業務	昼間1件当たり1,000円 夜間1件当たり1,500円
	福祉課職員	行旅死亡人取扱業務	昼間1件当たり2,000円 夜間1件当たり3,500円
	環境衛生課職員	煙道等清掃業務	日額3,000円
	環境衛生課職員	し尿処理場沈砂・汚泥引抜き・清掃業務	日額3,000円
	環境衛生課職員	犬・猫等の死がい処理業務	1件当たり700円
現金取扱手当	税務課職員	町税等の滞納整理業務	日額700円
現業手当	管財課職員	庁用自動車の点検・整備業務	日額1,000円

(5) 時間外勤務手当

支給実績(22年度決算)	34,100 千円
支給職員1人当たり平均支給年額(22年度決算)	253 千円
支給実績(21年度決算)	33,690 千円
支給職員1人当たり平均支給年額(21年度決算)	246 千円

(6) その他の手当(23年4月1日現在)

手当名	内容及び支給単価	国の制度との異同	国の制度と異なる内容	支給実績(22年度決算)	支給職員1人当たり平均支給年額(22年度決算)
扶養手当	扶養親族のある職員に支給。配偶者 13,000円 配偶者以外の扶養親族 6,500円 配偶者がいない場合 そのうち1人は 11,000円 満16歳に達する年度の初めから満22歳の年度末までの子1人5,000円加算	同		17,748 千円	197,200 円
住居手当	借家・借間に居住する場合 ・支給対象者 自ら居住するため借受け月額12,000円を超える家賃を支払っている職員 ・支給限度額 27,000円	同		7,901 千円	272,448 円
通勤手当	・交通機関等利用者 最高支給限度額55,000円 ・交通用具使用者 片道2km以上 支給額2,000円～24,500円	同		7,510 千円	43,161 円
管理職手当	管理又は監督の地位にある職員のうち町長が指定するもの	異	給与規則による	27,940 千円	582,083 円
宿日直手当	宿日直勤務を命ぜられた職員に支給。	異	勤務1回につき5,000円	1,005 千円	13,581 円

6 特別職の報酬等の状況(23年4月1日現在)

区 分		給 料		月 額 等	
給料	町 長	758,000	円	(参考)類似団体における最高/最低額	
	副 町 長			909,000 円 /	76,700 円
報酬	議 長	320,000	円	499,000 円 /	227,000 円
	副 議 長	270,000	円	430,000 円 /	182,000 円
	議 員	250,000	円	400,000 円 /	157,000 円
期末手当	町 長	(22年度支給割合)			
	副 町 長	3.95	月分		
退職手当	議 長	(22年度支給割合)			
	副 議 長	3.2	月分		
退職手当	町 長	(算定方式)	(1期の手当額)	(支給時期)	
	副 町 長	75.8万円×在職期間×500/100	1,516万円	任期毎	
	備 考	64.0万円×在職期間×300/100	768.0万円	任期毎	

(注)退職手当の「1期の手当額」は、4月1日現在の給料月額及び支給率に基づき、1期(4年=48月)勤めた場合における退職手当の見込額である。

7 職員数の状況

(1) 部門別職員数の状況と主な増減理由

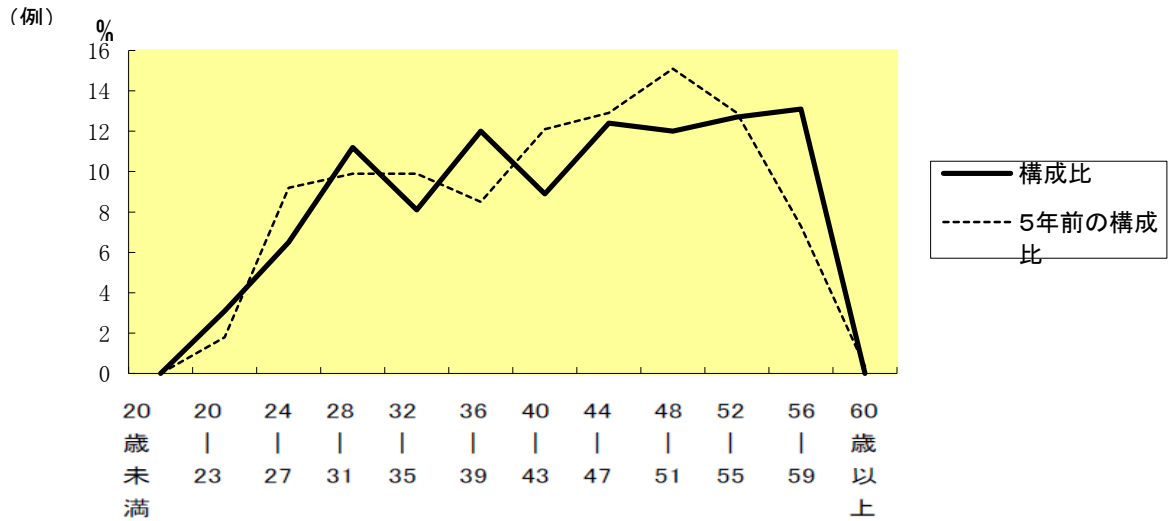
(各年4月1日現在)

部 門	区 分	職 員 数		対前年 増減数	主 な 増 減 理 由
		平成22年	平成23年		
普 通 会 計 部 門	議 会	3	3	0	
	総 務	42	41	-1	
	税 務	17	16	-1	滞納整理機構への派遣終了のため
	農林商工	10	10	0	
	土 木	18	19	1	静岡産業機構へ職員を派遣するため
	民 生	36	37	1	DV等相談業務強化のため
	衛 生	28	29	1	特定健診等の業務の増加により
	計	154	155	1	<参考> 人口1万人当たり職員数 40.2 人 (類似団体の人口1万人当たりの職員数 50.35人)
	教 育	80	75	-5	職員(給食調理員等)の退職による欠員不補充
小 計	234	230	-4	<参考> 人口1万人当たり職員数 59.7 人 (類似団体の人口1万人当たりの職員数 67.32人)	
公 営 会 計 企 業 等	水 道	10	9	-1	職員(検針員)の退職不補充
	下 水 道	9	9	0	
	そ の 他	12	12	0	
	小 計	31	30	-1	
合 計		265 [293]	260 [293]	-5 []	<参考> 人口1万人当たり職員数 67.5 人

(注)1 職員数は一般職に属する職員数である。

2 []内は、条例定数の合計である。

(2) 年齢別職員構成の状況(23年4月1日現在)



区分	20歳未満	20歳	24歳	28歳	32歳	36歳	40歳	44歳	48歳	52歳	56歳	60歳	計
		23歳	27歳	31歳	35歳	39歳	43歳	47歳	51歳	55歳	59歳	以上	
職員数	0人	8人	17人	29人	21人	31人	23人	32人	31人	33人	34人	0人	259人

(3) 職員数の推移

(各年4月1日現在)

区分 部門	18年	19年	20年	21年	22年	23年	過去5年間の増減	
							人数	率
一般行政	161	156	154	154	154	155	-6	▲ 3.7
教育	82	88	85	84	80	75	-7	▲ 8.5
普通会計計	243	244	239	238	234	230	-13	▲ 5.3
水道	10	10	10	10	10	9	-1	▲ 10.0
下水道	9	9	9	8	9	9	0	0.0
その他	11	11	12	12	12	12	1	9.1
公営企業等会計計	30	30	31	30	31	30	0	0.0
総合計	273	274	270	268	265	260	-13	▲ 4.8

(注)1 各年における定員管理調査において報告した部門別職員数。

8 公営企業職員の状況

(1) 水道事業

① 職員給与費の状況

ア 決算

区分	総費用 A	純損益又は実質収支	職員給与費 B	総費用に占める職員給与費比率 B/A	(参考) 21年度の総費用に占める職員給与費比率
年度	千円	千円	千円	%	%
22	421,759	53,535	58,416	13.9	14.0

区分	職員数 A	給 与 費				一人当たり 給与費 B/A	(参考)類似団体平均 一人当たり給与費
		給 料	職員手当	期末・勤勉手当	計 B		
年度	人	千円	千円	千円	千円	千円	千円
22	10	37,040	5,249	13,797	58,416	5,842	6,443

(注)1 職員手当には退職手当を含まない。

2 職員数は、平成23年3月31日現在の人数である。

イ 特記事項

② 職員の基本給、平均月収額及び平均年齢の状況(23年4月1日現在)

区 分	平均年齢	基本給	平均月収額
函 南 町	43.3 歳	328,333 円	486,800 円

(注) 平均月収額には、期末・勤勉手当等を含む。

基本給は、給料・扶養手当・地域手当の合算額である。

③ 職員の手当の状況

ア 期末手当・勤勉手当

函南町	
1人当たり平均支給額(22年度)	
1,377 千円	
(22年度支給割合)	
期末手当	勤勉手当
2.60 月分	1.35 月分
(-)月分	(-)月分
(加算措置の状況)	
役職加算	5%~15%

(注) ()内は、再任用職員に係る支給割合である。

イ 退職手当(23年4月1日現在)

函南町		
(支給率)	自己都合	勸奨・定年
勤続20年	23.50 月分	30.55 月分
勤続25年	33.50 月分	41.34 月分
勤続35年	47.50 月分	59.28 月分
最高限度額	59.28 月分	59.28 月分
その他の加算措置		
(退職時特別昇給 勸奨 4~8号)		
1人当たり平均支給額	千円	千円

(注) 退職手当の1人当たり平均支給額は、前年度に退職した全職種に係る職員に支給された平均額である。

ウ 地域手当(23年4月1日現在)

支給実績(22年度決算)		1,148 千円	
支給職員1人当たり平均支給年額(22年度決算)		114,755 円	
支給対象地域	支給率	支給対象職員数	一般行政職の制度(支給率)
全 域	3 %	10 人	3 %

※平成23年4月1日からは支給していません。

エ 特殊勤務手当(23年4月1日現在)

支給実績(22年度決算)		0 千円	
支給職員1人当たり平均支給年額(22年度決算)		0 円	
職員全体に占める手当支給職員の割合(22年度)		0 %	
手当の種類(手当数)		2	
手当の名称	主な支給対象職員	主な支給対象業務	左記職員に対する支給単価
緊急作業手当	水道課職員	勤務時間外に漏水修理等の作業に呼び出しを受け従事したとき	日額 700円
処分手当	水道課職員	停水等の処分に従事したとき	日額 700円

オ 時間外勤務手当

支給実績(22年度決算)	2,324 千円
支給職員1人当たり平均支給年額(22年度決算)	332 千円
支給実績(21年度決算)	1,850 千円
支給職員1人当たり平均支給年額(21年度決算)	264 千円

(注) 時間外勤務手当には、休日勤務手当を含む。

カ その他の手当(23年4月1日現在)

手 当 名	一般行政職の制度との異同	支給実績 (22年度決算)	支給職員1人当たり 平均支給年額 (22年度決算)
扶養手当	同	1,212千円	242,400円
住居手当		1,593千円	318,600円
通勤手当		123千円	24,640円
管理職手当		1,209千円	604,260円