

函南町の給与・定員管理等について

1 総括

(1) 人件費の状況（普通会計決算）

| 区分 | 住民基本台帳人口 (17年度末) | 歳出額 A | 実質収支 | 人件費 B | 人件費率 B / A | (参考) 16年度の人件費率 |
|----|---------------------|------------|---------|-----------|---------------|-------------------|
| 年度 | 人 | 千円 | 千円 | 千円 | % | % |
| 17 | 38,834 | 12,068,813 | 413,945 | 1,780,167 | 14.8 | 13.5 |

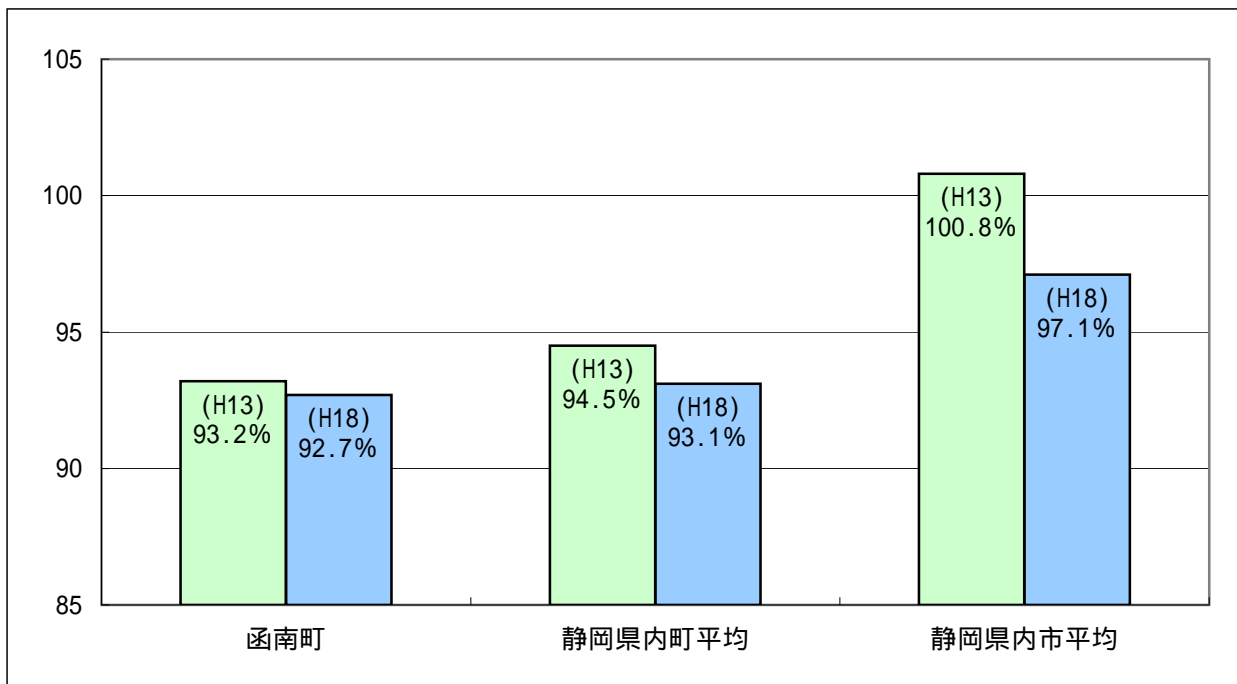
(2) 職員給与費の状況（普通会計予算）

| 区分 | 職員数 A | 給与 | | | 計 B | 一人当たり給与 B / A |
|----|----------|---------|---------|---------|-----------|------------------|
| | | 給料 | 職員手当 | 期末・勤勉手当 | | |
| 年度 | 人 | 千円 | 千円 | 千円 | 千円 | 千円 |
| 18 | 252 | 868,378 | 252,595 | 361,269 | 1,482,242 | 5,882 |

- (注) 1 職員手当には退職手当を含まない。
2 給与費は当初予算に計上された額である。

(3) 特記事項

(4) ラスパイレス指数の状況（各年4月1日現在）



- (注) 1 ラスパイレス指数とは、国家公務員の給与水準を100とした場合の地方公務員の給与水準を示す指数である。
2 類似団体平均とは、人口規模、産業構造が類似している団体のラスパイレス指数を単純平均したものである。

2 職員の平均給与月額、初任給等の状況

(1) 職員の平均年齢、平均給料月額及び平均給与月額の状況（18年4月1日現在）

一般行政職

| 区分 | 平均年齢 | 平均給料月額 | 平均給与月額 |
|-----|--------|-----------|-----------|
| 函南町 | 42.9 歳 | 327,627 円 | 380,083 円 |
| | | | 369,492 円 |
| 静岡県 | 42.2 歳 | 359,672 円 | 457,281 円 |
| | | | - |
| 国 | 40.4 歳 | 328,477 円 | 381,212 円 |

技能労務職

| 区分 | 平均年齢 | 平均給料月額 | 平均給与月額 |
|-------------|--------|-----------|-----------|
| 函南町 | 49.8 歳 | 223,000 円 | 254,392 円 |
| | | | 241,433 円 |
| うち 衛生工手 | 43.1 歳 | 247,300 円 | 317,377 円 |
| | | | 273,177 円 |
| うち 給食調理員 | 52.4 歳 | 213,400 円 | 229,556 円 |
| | | | 228,460 円 |
| 静岡県 | 49.7 歳 | 359,711 円 | 409,328 円 |
| | | | 389,697 円 |

- (注) 1 「平均給料月額」とは、18年4月1日現在における各職種ごとの職員の基本給の平均である。
- 2 「平均給与月額」とは、給料月額と毎月支払われる扶養手当、調整手当、住居手当、時間外勤務手当などの諸手当の額を合計したものである。このうち、上段はこれら全ての諸手当込みのものであり、地方公務員給与実態調査において明らかにされているものである。また、下段は国家公務員の平均給与月額には時間外勤務手当、特殊勤務手当等の手当が含まれていないことから、比較のため国家公務員と同じベースで再計算したものである。

(2) 職員の初任給の状況（18年4月1日現在）

| 区分 | | 函南町 | | 国 | |
|-------|-------|-----------|-----------|----------------------------|----------------------------|
| | | 初任給 | 2年後の給料 | 初任給 | 2年後の給料 |
| 一般行政職 | 大学卒 | 170,200 円 | 175,300 円 | 種 179,200 円 種 170,200 円 | 種 198,000 円 種 183,800 円 |
| | 高校卒 | 142,800 円 | 146,700 円 | 138,400 円 | 148,000 円 |
| | 技能労務職 | 高校卒 | 142,700 円 | 146,600 円 | - |
| | 中学卒 | - 円 | - 円 | - | - |

技能労務職は、衛生工手、運転手等(給食調理員を除く)

(3) 職員の経験年数別・学歴別平均給料月額の状況（18年4月1日現在）

| 区分 | | 経験年数10年～15年未満 | 経験年数15年～20年未満 | 経験年数20年～25年未満 |
|-------|-----|---------------|---------------|---------------|
| 一般行政職 | 大学卒 | 276,400 円 | 306,100 円 | 353,800 円 |
| | 短大卒 | 256,500 円 | 293,200 円 | 319,400 円 |
| | 高校卒 | 236,400 円 | 300,400 円 | 330,000 円 |
| 技能労務職 | 高校卒 | 229,400 円 | 210,500 円 | 241,300 円 |
| | 中学卒 | - 円 | - 円 | - 円 |

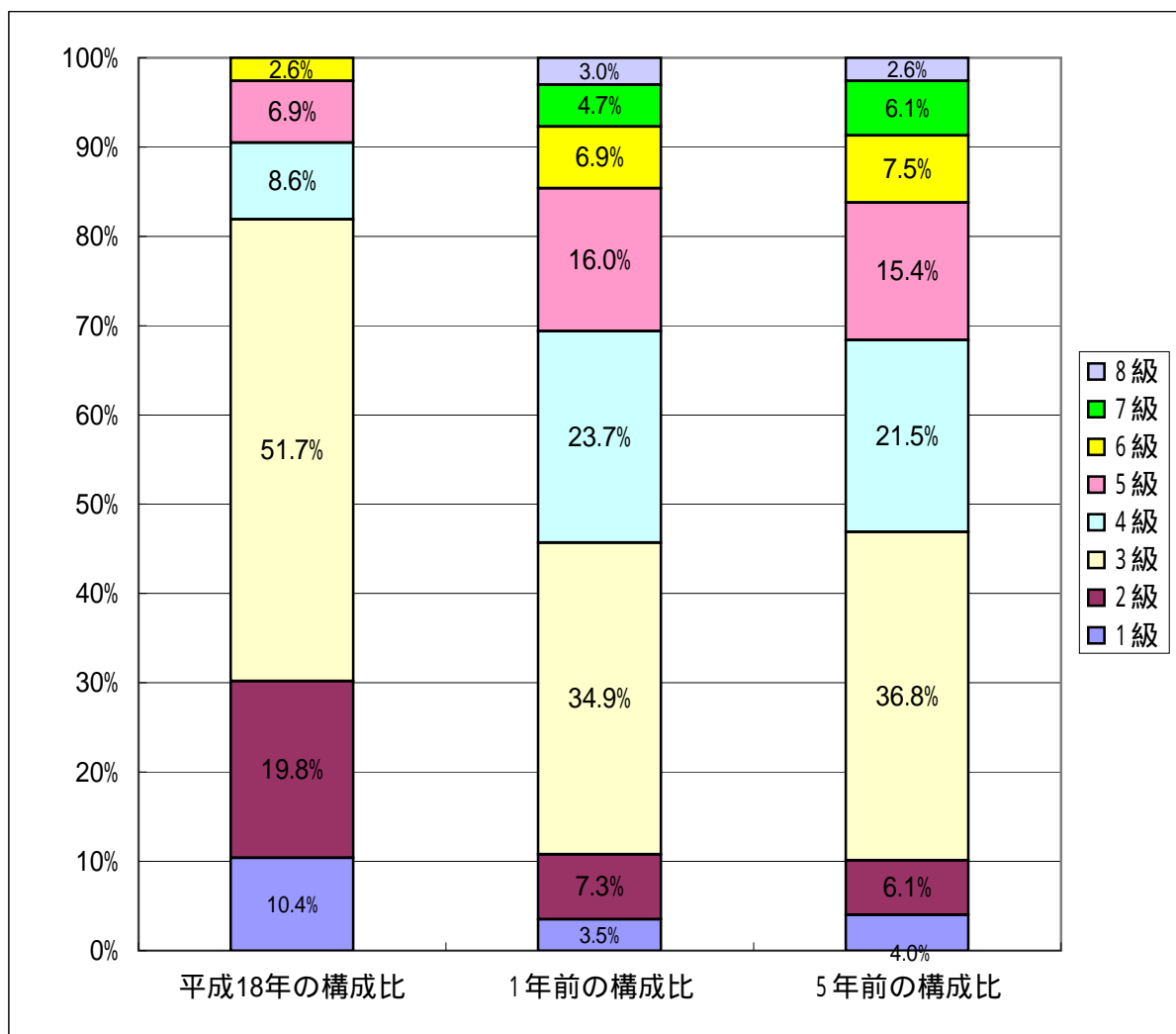
地方公務員給与実態調査の経験年数別、学歴別職員数及び給料月額に関する調から

3 一般行政職の級別職員数等の状況

(1) 一般行政職の級別職員数の状況（18年4月1日現在）

| 区分 | 標準的な職務内容 | 職員数 | 構成比 |
|-----|---|-------|---------|
| 6 級 | 部長(局長及び教育次長を含む)の職及び困難な業務を処理する課長の職 | 6 人 | 2.6 % |
| 5 級 | 課長、局長及び参事の職 | 16 人 | 6.9 % |
| 4 級 | 課長補佐及び困難な業務を処理する園長の職 | 20 人 | 8.6 % |
| 3 級 | 係長、園長、主査、主任保健師、主任栄養士、主任教諭、主任保育士及び困難な業務若しくは経験を必要とする業務を処理する主事の職 | 120 人 | 51.7 % |
| 2 級 | 主事、保健師、栄養士、教諭及び保育士の職 | 46 人 | 19.8 % |
| 1 級 | 主事、主事補、保健師、栄養士、教諭及び保育士の職 | 24 人 | 10.4 % |
| 合計 | | 232 人 | 100.0 % |

- (注) 1 函南町の給与条例に基づく給料表の級区分による職員数である。
 2 標準的な職務内容とは、それぞれの級に該当する代表的な職務である。
 3 平成18年4月1日より、給料表を8級制から6級制に移行しました。



4 職員の手当の状況

(1) 期末手当・勤勉手当

| 函南町 | | 国 | |
|------------------|----------|---------------------|----------|
| 1人当たり平均支給額(17年度) | | - | |
| 1,395 千円 | | | |
| (17年度支給割合) | | (17年度支給割合) | |
| 期末手当 | 勤勉手当 | 期末手当 | 勤勉手当 |
| 3.0 月分 | 1.45 月分 | 3.0 月分 | 1.4 月分 |
| (-) 月分 | (-) 月分 | (1.6) 月分 | (0.7) 月分 |
| (加算措置の状況) | | (加算措置の状況) | |
| 役職加算 5% ~ 20% | | 職制上の段階、職務の級等による加算措置 | |
| | | 役職加算 5 ~ 20% | |
| | | 管理職加算 10 ~ 25% | |

(注) ()内は、再任用職員に係る支給割合である。

(2) 退職手当(18年4月1日現在)

| 函南町 | | | 国 | | |
|--------------------------------|----------|----------|---------------|----------|----------|
| (支給率) | 自己都合 | 勤奨・定年 | (支給率) | 自己都合 | 勤奨・定年 |
| 勤続20年 | 23.50 月分 | 30.55 月分 | 勤続20年 | 23.50 月分 | 30.55 月分 |
| 勤続25年 | 33.50 月分 | 41.34 月分 | 勤続25年 | 33.50 月分 | 41.34 月分 |
| 勤続35年 | 47.50 月分 | 59.28 月分 | 勤続35年 | 47.50 月分 | 59.28 月分 |
| 最高限度額 | 59.28 月分 | 59.28 月分 | 最高限度額 | 59.28 月分 | 59.28 月分 |
| その他の加算措置 | | | その他の加算措置 | | |
| (退職時特別昇給 勤奨 2号) | | | (定年前早期退職特例措置) | | |
| 1人当たり平均支給額 13,746 千円 16,129 千円 | | | 2 ~ 20%加算 | | |

(注) 退職手当の1人当たり平均支給額は、前年度に退職した全職種に係る職員に支給された平均額である。

(3) 地域手当(18年4月1日現在)

| | | | |
|-------------------------|-----|-----------|-----------|
| 支給実績(17年度決算) | | 25,591 千円 | |
| 支給職員1人当たり平均支給年額(17年度決算) | | 105,748 円 | |
| 支給対象地域 | 支給率 | 支給対象職員数 | 国の制度(支給率) |
| 全域 | 3 % | 242 人 | 3 ~ 12 % |

(4) 特殊勤務手当(18年4月1日現在)

| | | | |
|-------------------------|----------|--------------------|--------------------------------|
| 支給実績(17年度決算) | | 242 千円 | |
| 支給職員1人当たり平均支給年額(17年度決算) | | 22,000 円 | |
| 職員全体に占める手当支給職員の割合(17年度) | | 4.5 % | |
| 手当の種類(手当数) | | 12 | |
| 手当の名称 | 主な支給対象職員 | 主な支給対象業務 | 左記職員に対する支給単価 |
| 危険手当 | 環境衛生課職員 | 野犬等の捕獲業務 | 1件当たり1,000円 |
| | 環境衛生課職員 | 伝染病の防疫作業 | 1件当たり700円 |
| | 環境衛生課職員 | 有毒薬剤散布及び防疫作業 | 1件当たり700円 |
| 不快手当 | 福祉課職員 | 行旅病人又は浮浪者の保護業務 | 昼間1件当たり1,000円 夜間1件当たり1,500円 |
| | 福祉課職員 | 行旅死亡人取扱業務 | 昼間1件当たり2,000円 夜間1件当たり3,500円 |
| | 環境衛生課職員 | 煙道等清掃業務 | 日額3,000円 |
| | 環境衛生課職員 | し尿処理場沈砂・汚泥引抜き・清掃業務 | 日額3,000円 |
| | 環境衛生課職員 | 犬・猫等の死がい処理業務 | 1件当たり700円 |
| 現金取扱手当 | 税務課職員 | 町税等の滞納整理業務 | 日額700円 |
| 現業手当 | 管財課職員 | 庁用自動車の点検・整備業務 | 日額1,000円 |

(5) 時間外勤務手当

| | |
|-------------------------|-----------|
| 支給実績(17年度決算) | 30,375 千円 |
| 支給職員1人当たり平均支給年額(17年度決算) | 150 千円 |
| 支給実績(16年度決算) | 31,969 千円 |
| 支給職員1人当たり平均支給年額(16年度決算) | 133 千円 |

(6) その他の手当(18年4月1日現在)

| 手当名 | 国の制度との異同 | 国の制度と異なる内容 | 支給実績(17年度決算) | 支給職員1人当たり平均支給年額(17年度決算) |
|-------|----------|-------------|--------------|-------------------------|
| 扶養手当 | 同 | | 21,012 千円 | 230,901 円 |
| 住居手当 | 異 | 自己所有 3,000円 | 7,696 千円 | 108,394 円 |
| 通勤手当 | 同 | | 7,366 千円 | 47,218 円 |
| 管理職手当 | 異 | 給与規則による | 24,179 千円 | 604,475 円 |
| 宿日直手当 | 異 | 1回 5,000円 | 1,075 千円 | 17,338 円 |
| 児童手当 | 同 | | 2,490 千円 | 80,322 円 |

5 特別職の報酬等の状況(18年4月1日現在)

| 区 分 | | 給 料 月 額 等 | |
|---------|-------|---------------|--------|
| | 市区町村長 | 773,000 | 円 |
| | 助 役 | 654,000 | 円 |
| | 収 入 役 | 595,000 | 円 |
| 報 酬 | 議 長 | 320,000 | 円 |
| | 副 議 長 | 270,000 | 円 |
| | 議 員 | 250,000 | 円 |
| 期 末 手 当 | 市区町村長 | (17年度支給割合) | |
| | 助 役 | 4.45 | 月分 |
| 議 員 | 議 長 | (17年度支給割合) | |
| | 副 議 長 | 3.55 | 月分 |
| 退 職 手 当 | 市区町村長 | (算定方式) | (支給時期) |
| | 助 役 | 給料月額×在職月数×支給率 | 任期毎 |
| | 収 入 役 | 給料月額×在職月数×支給率 | 任期毎 |

6 職員数の状況

(1) 部門別職員数の状況と主な増減理由

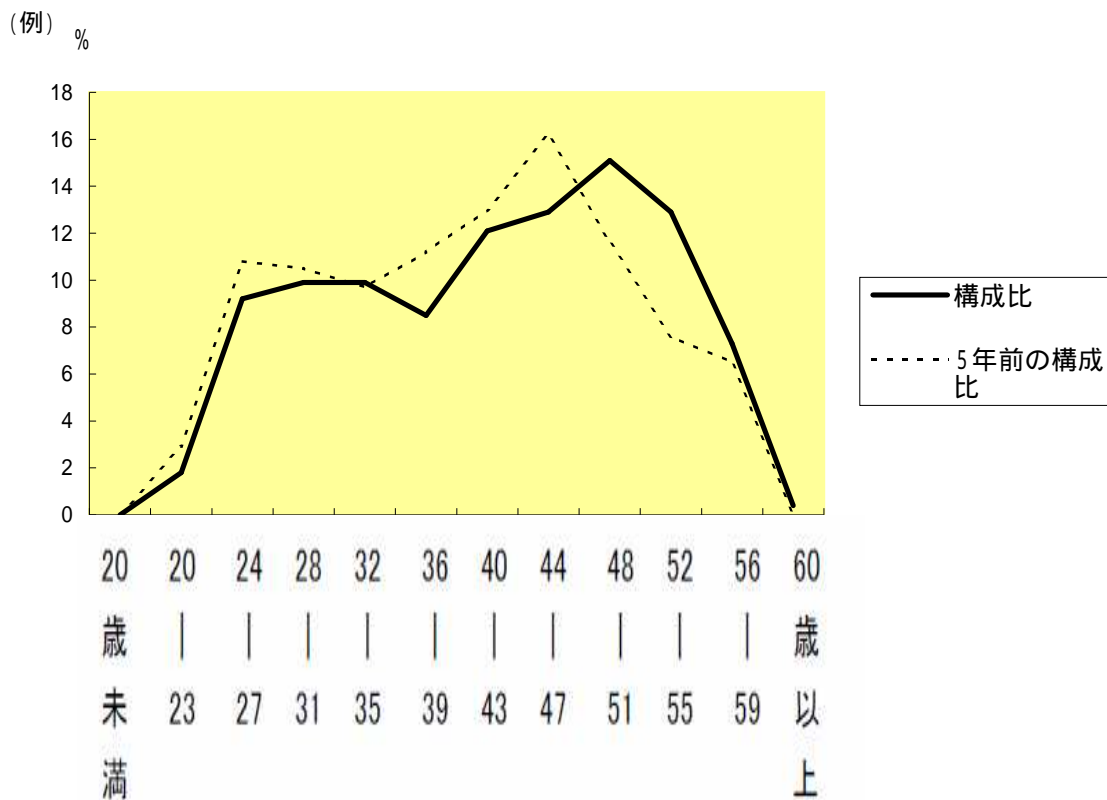
(各年4月1日現在)

| 部 門 | 区 分 | 職 員 数 | | 対前年増減数 | 主 な 増 減 理 由 |
|-------------|-------|---------|---------|--------|--------------------|
| | | 平成17年 | 平成18年 | | |
| 一 般 行 政 部 門 | 議 会 | 3 | 3 | 0 | |
| | 総 務 | 45 | 44 | -1 | 戸籍係職員の退職による |
| | 税 務 | 18 | 16 | -2 | 機構改革に伴う職員配置換えによる |
| | 農林商工 | 11 | 10 | -1 | 機構改革に伴う一時的な重複配置の解消 |
| | 土 木 | 15 | 18 | 3 | 部長制導入と災害関連に伴う業務増 |
| | 民 生 | 41 | 41 | 0 | |
| | 衛 生 | 31 | 29 | -2 | 衛生工手等の退職による |
| | 小 計 | 164 | 161 | -3 | |
| 特 別 政 | 教 育 | 86 | 82 | -4 | 調理員、用務員等の退職による |
| | 小 計 | 86 | 82 | -4 | |
| 公 会 計 部 門 | 水 道 | 9 | 10 | 1 | 欠員だった課長補佐の補充による |
| | 下 水 道 | 9 | 9 | 0 | |
| | そ の 他 | 10 | 11 | 1 | 介護保険事業に保健師を増員したため |
| | 小 計 | 28 | 30 | 2 | |
| 合 計 | | 278 | 273 | -5 | |
| | | [293] | [293] | [] | |

(注) 1 職員数は一般職に属する職員数である。

2 []内は、条例定数の合計である。

(2) 年齢別職員構成の状況（18年4月1日現在）



| | | | | | | | | | | | | | |
|-----|-------|------------|------------|------------|------------|------------|------------|------------|------------|------------|------------|-----------|------|
| 区分 | 20歳未満 | 20歳 23歳 | 24歳 27歳 | 28歳 31歳 | 32歳 35歳 | 36歳 39歳 | 40歳 43歳 | 44歳 47歳 | 48歳 51歳 | 52歳 55歳 | 56歳 59歳 | 60歳 以上 | 計 |
| 職員数 | 0人 | 5人 | 25人 | 27人 | 27人 | 23人 | 33人 | 35人 | 41人 | 35人 | 20人 | 1人 | 272人 |

(3) 定員適正化計画の数値目標及び進捗状況

定員適正化目標（数・率）

| 計画期間 | | 数値目標 |
|-----------|------------|--|
| 始期 | 終期 | |
| 平成15年4月1日 | 平成22年3月31日 | 第8次定員モデル試算値と実職員数を比較すると初めて実職員数が試算値を上回ったため国の指針に基づき職員の減員を目指す。 |

平成22年4月1日現在における定員の数値目標

| |
|----------------------|
| 平成22年には職員総数を265人とする。 |
|----------------------|

定員適正化計画の年次別進捗状況（実績）の概要

（各年4月1日現在）

| 区 分 | | 14年 | 15年 | 16年 | 17年 | 18年 | 15年～18年 | (参考)22年 |
|------|-----|------|-------|-------|-------|-------|---------|---------|
| 部 門 | | 計画前年 | 1 年 目 | 2 年 目 | 3 年 目 | 4 年 目 | 計 | 数値目標 |
| 一般行政 | 減 員 | | - 1 | - 1 | - 1 | - 6 | - 9 | |
| | 増 員 | | 2 | 1 | 4 | 3 | 10 | |
| | 差 引 | | 1 | 0 | 3 | - 3 | 1 (%) | - 3 |
| | 職員数 | 160 | 161 | 161 | 164 | 161 | 161 | 158 |

（注）1 計画期間は、15年～22年の8年間である。

2 (%)内の数値は、数値目標に対する進捗率を示す。

（参考）

（各年4月1日現在）

| 区 分 | | 14年 | 15年 | 16年 | 17年 | 18年 | 15年～18年 | (参考)22年 |
|---------------|-----|------|-------|-------|-------|-------|----------|---------|
| 部 門 | | 計画前年 | 1 年 目 | 2 年 目 | 3 年 目 | 4 年 目 | 計 | 数値目標 |
| 特別行政 | 減 員 | | - 1 | - 1 | - 1 | - 4 | - 7 | |
| | 増 員 | | | | | | | |
| | 差 引 | | - 1 | - 1 | - 1 | - 4 | - 7 (%) | - 4 |
| | 職員数 | 89 | 88 | 87 | 86 | 82 | 82 | 78 |
| 公営企業 等 会 計 | 減 員 | | | | - 2 | | - 2 | |
| | 増 員 | | 1 | 1 | | 2 | 4 | |
| | 差 引 | | 1 | 1 | - 2 | 2 | 2 (%) | - 1 |
| | 職員数 | 28 | 29 | 30 | 28 | 30 | 30 | 29 |
| 計 | 減 員 | | - 2 | - 1 | - 4 | - 10 | - 17 | |
| | 増 員 | | 3 | 1 | 4 | 5 | 13 | |
| | 差 引 | | 1 | 0 | 0 | - 5 | - 4 (%) | - 8 |
| | 職員数 | 277 | 278 | 278 | 278 | 273 | 273 | 265 |

7 公営企業職員の状況

(1) 水道事業

職員給与費の状況

ア 決算

| 区分 | 総費用 A | 純損益又は実 質収支 | 職員給与費 B | 総費用に占める 職員給与費比率 B / A | (参考) 17年度の総費用に占 める職員給与費比率 |
|----|----------|---------------|------------|-----------------------------|---------------------------------|
| 年度 | 千円 | 千円 | 千円 | % | % |
| 17 | 433,649 | 66,903 | 58,447 | 13.5 | 13.1 |

イ 予算

| 区分 | 職員数 A | 給 与 費 | | | | 一人当たり給与費 B / A |
|----|----------|--------|-------|---------|--------|-------------------|
| | | 給 料 | 職員手当 | 期末・勤勉手当 | 計 B | |
| 年度 | 人 | 千円 | 千円 | 千円 | 千円 | 千円 |
| 18 | 11 | 36,360 | 7,649 | 15,416 | 59,425 | 5,402 |

- (注) 1 職員手当には退職手当を含まない。
2 給与費は当初予算に計上された額である。

ウ 特記事項

職員の基本給、平均月収額及び平均年齢の状況(18年4月1日現在)

| 区 分 | 平均年齢 | 基本給 | 平均月収額 |
|-------|--------|-----------|-----------|
| 函 南 町 | 44.3 歳 | 320,980 円 | 371,067 円 |

- (注) 平均月収額には、期末・勤勉手当等を含む。
基本給は、給料・扶養手当・調整手当の合算額である。

職員の手当の状況

ア 期末手当・勤勉手当

| 函南町 | |
|------------------|----------|
| 1人当たり平均支給額(17年度) | 1,374 千円 |
| (17年度支給割合) | |
| 期末手当 | 勤勉手当 |
| 3.0 月分 | 1.45 月分 |
| (-)月分 | (-)月分 |
| (加算措置の状況) | |
| 役職加算 | 5% ~ 15% |

- (注) ()内は、再任用職員に係る支給割合である。

イ 退職手当(18年4月1日現在)

| 函南町 | |
|---------------------|-------------------|
| (支給率) | 自己都合 勸奨・定年 |
| 勤続20年 | 23.50 月分 30.55 月分 |
| 勤続25年 | 33.50 月分 41.34 月分 |
| 勤続35年 | 47.50 月分 59.28 月分 |
| 最高限度額 | 59.28 月分 59.28 月分 |
| その他の加算措置 | |
| (退職時特別昇給 勸奨2号、定年1号) | |
| 1人当たり平均支給額 | 千円 千円 |

- (注) 退職手当の1人当たり平均支給額は、前年度に退職した全職種に係る職員に支給された平均額である。

ウ 調整手当(18年4月1日現在)

| | | | |
|-------------------------|-----|-----------|---------------|
| 支給実績(17年度決算) | | 1,074 千円 | |
| 支給職員1人当たり平均支給年額(17年度決算) | | 107,399 円 | |
| 支給対象地域 | 支給率 | 支給対象職員数 | 一般行政職の制度(支給率) |
| 全 域 | 3 % | 10 人 | 3 % |

エ 特殊勤務手当（18年4月1日現在）

| | | | |
|-------------------------|----------|------------------------------|--------------|
| 支給実績(17年度決算) | 0 千円 | | |
| 支給職員1人当たり平均支給年額(17年度決算) | 0 円 | | |
| 職員全体に占める手当支給職員の割合(17年度) | 0 % | | |
| 手当の種類(手当数) | 2 | | |
| 手当の名称 | 主な支給対象職員 | 主な支給対象業務 | 左記職員に対する支給単価 |
| 緊急作業手当 | 水道課職員 | 勤務時間外に漏水修理等の作業に呼び出しを受け従事したとき | 日額700円 |
| 処分手当 | 水道課職員 | 停水等の処分に従事したとき | 日額700円 |

オ 時間外勤務手当

| | |
|-------------------------|----------|
| 支給実績(17年度決算) | 1,555 千円 |
| 支給職員1人当たり平均支給年額(17年度決算) | 156 千円 |
| 支給実績(16年度決算) | 1,913 千円 |
| 支給職員1人当たり平均支給年額(16年度決算) | 174 千円 |

(注) 時間外勤務手当には、休日勤務手当を含む。

カ その他の手当（18年4月1日現在）

| 手当名 | 一般行政職の制度との異同 | 支給実績 (17年度決算) | 支給職員1人当たり 平均支給年額 (17年度決算) |
|-------|--------------|------------------|---------------------------------|
| 扶養手当 | 同 | 1,625 千円 | 270,750 円 |
| 住居手当 | | 615 千円 | 153,750 円 |
| 通勤手当 | | 256 千円 | 51,260 円 |
| 管理職手当 | | 995 千円 | 497,391 円 |

定員適正化計画の数値目標及び進捗状況

ア 定員適正化目標（数・率）

| 計画期間 | | 数値目標 |
|-----------|------------|---------------------------|
| 始期 | 終期 | |
| 平成15年4月1日 | 平成22年3月31日 | 少人数であり、町長部局で全員の人事管理をしている。 |

平成22年4月1日現在における定員の数値目標

| |
|--------------------|
| 平成22年の職員数を現状維持とする。 |
|--------------------|

ウ 定員適正化計画の年次別進捗状況（実績）の概要
6(3) の参考を参照