

下水道ってなあーに？

下水道は、人が使った後の水（汚水）をきれいにし、川や海に戻す仕組みです。函南町にも下水道があり、毎日毎日汚水を運び、きれいにし、川に戻しています。また、下水道があればそれぞれの家で汚水をきれいにする必要がなくなるほか、地面の下を汚水が流れるので周辺の環境が良くなります。

このように、下水道は環境を守り、私たちの暮らしを支えています。

問合せ先／上下水道課 (979-8118)



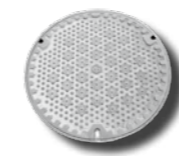
下水道の仕組み

下水道は大きく分けて、汚水を運ぶ「下水道管」と汚水をきれいにする「下水処理場」の2つでできています。

○下水道管

下水道管は道路の下に埋まっています。家の近くの道路に、函南町のマークが書かれたマンホールがあれば、その近くには下水道管が通っています。そのような地域では、汚水を下水道管に流すことができます。

下水道管はさまざまな経路をたどり、下水処理場まで汚水を運びます。



▲下水道のマンホール

○下水処理場

下水道管によって運ばれた汚水は、下水処理場できれいにします。町の下水処理場は、国道136号線と熱函道路の交差点にある「東部浄化センター」です。東部浄化センターでは、微生物の働きで汚水をきれいにしてから、大場川に流しています。

下水道ができるまで

○下水道工事

町では、なるべく多くの人が下水道を使えるように、下水道管を埋める地域を決めて順番に工事を行っています。

下水道工事を行うことが決まると、職員がご自宅に伺い、工事について説明をします。地域によっては、説明会を開催する場合もあります。

説明が終わると、工事が始まります。道路を掘り下水道管を埋めて道路を元に戻す工事を行います。工事中は大きな音がしたり、道路が自由に通れなくなったりしてご迷惑をおかけしますが、ご理解・ご協力をお願いします。下水道工事が終わると、下水道が使えるようになります。

下水道につなぐまで

○排水設備工事

下水道工事を行った次の年度から（例えば平成26年度に下水道工事を行った場合は、平成27年度から）下水道につなぐ工事ができます。

下水道につなぐ工事のことを「排水設備工事」と言いますが、排水設備工事はそれぞれのご家庭の負担で行う工事です。町で指定されている業者の中から工事業者を選び、工事を行っていただきます。

せっかく作った下水道管も、使ってもらえなければ意味がありません。町としては少なくとも3年以内に排水設備工事を行っていただくよう、お願いをしています。

負担金・使用料金について

町では下水道施設の整備や維持管理のため、町民の皆さんに次のような負担金や使用料金の負担をお願いしています。

○受益者負担金・分担金

下水道施設整備の工事費用の一部として負担をお願いしています。

○下水道使用料

下水道本管が整備された土地に、1㎡当たり一律180円がかかります。基本的には土地の所有者に負担をお願いし、5年分割で年4回、全20回に分けて納めていただきます。下水道管へ接続できるようになった年度から徴収が開始され、毎年6月中旬に納付書が郵送されます。

納期前に負担金・分担金をまとめてお支払いいただくと、残りの納期数に応じて割引を受けられます。

下水道施設を維持管理するための費用として負担をお願いしています。水道の使用量を汚水の排出量として下水道使用料を算定しています。また、井戸を使用しているご家庭は、人数に応じて汚水の排出量を算出します。

下水道の進行状況

平成26年4月1日現在で、下水道整備区域の全体整備面積786ha（ヘクタール）のうち、431ha（ヘクタール）の整備が完了しています。

平成25年度の下水道整備事業費は16861万円で、下水道管渠延長1632m、整備面積4.3ha（ヘクタール）を整備しました。

下水道使用料の金額

排出量	金額（税込）
0～20㎡	1,720円（基本料金）
21～40㎡	87.48円/㎡
41～60㎡	89.64円/㎡
61㎡～	91.80円/㎡

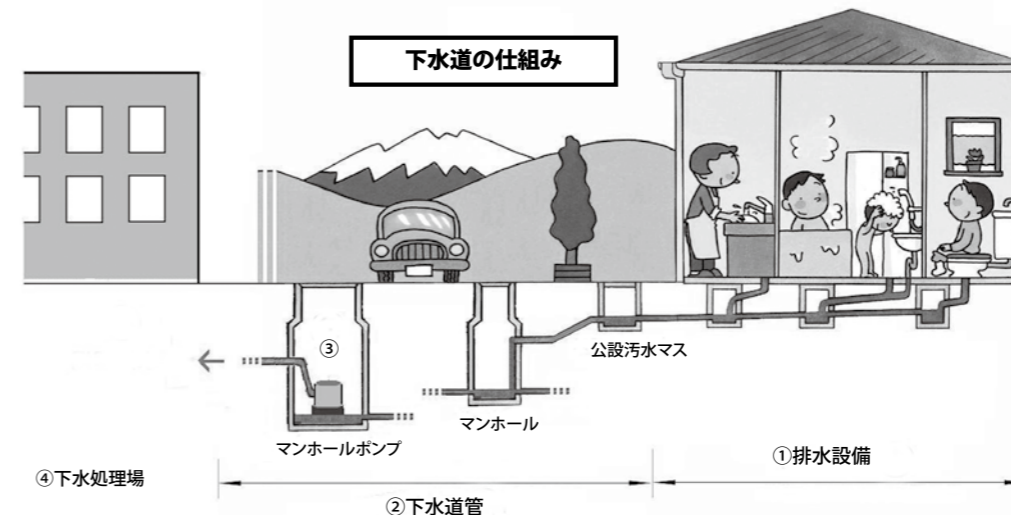
Q&A

Q 下水道管が通っていない地域はどうしているの？

A 下水道管が通っていない地域（※）では、①合併浄化槽、②単独浄化槽、③くみ取り便所のどれかになっています。

①は、それぞれの家に付けられている合併浄化槽という装置で汚水をきれいにし、道路の側溝や水路に流します。②は、トイレの水だけ単独浄化槽という装置できれいにし側溝や水路に流し、台所やお風呂などの水はそのまま側溝や水路に流します。③は、汚物を溜めておいて、定期的にくみ取ります。台所やお風呂などの水はそのまま側溝や水路に流します。

※集中浄化槽地区を除く



- ①家庭から出る汚れた水は、排水設備によって公共下水へ排出されます。
- ②道路の下に埋まっている下水道管により、下水処理場へ運ばれます。
- ③必要に応じて、マンホールポンプにより高いところへ運ばれます。
- ④下水処理場できれいな水に浄化され、川や海に放流されます。