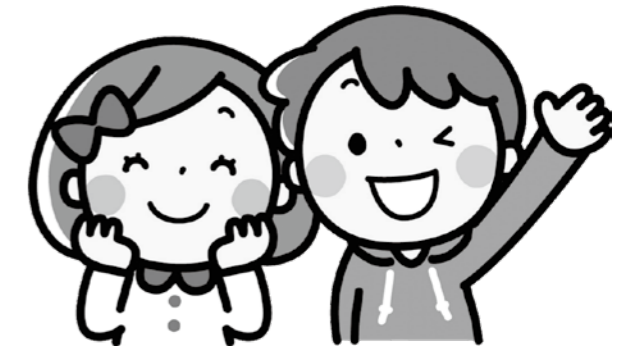




令和6年度 保育園などの入園申込み

問合せ/子育て支援課 (979-8128)



Ⓒ: 公立保育園 Ⓓ: 私立保育園

申し込み可能な
保育園など

保育園	対象	定員	開園時間
Ⓒ 町立西部保育園 (住所: 間宮 632-1 電話: 978-6001)	満1歳～就学前 (平成30年4月2日～令和5年4月1日生まれ)	190人	平日 7時15分～18時15分 土曜日 7時15分～18時15分
Ⓒ 組合立若葉保育園 (住所: 間宮 42-1 電話: 978-3261)	8か月児～就学前 (平成30年4月2日～令和5年8月1日生まれ)	45人	平日 7時15分～19時 ※1 土曜日 7時30分～17時
Ⓓ ひまわり保育園 (住所: 平井 1328-1 電話: 978-9671)	2か月児～就学前 (平成30年4月2日～令和6年2月1日生まれ)	60人	平日 7時15分～18時15分 土曜日 7時15分～17時30分 ※2
Ⓓ 函南さくら保育園 (住所: 上沢 70-2 電話: 979-1350)	6か月児～就学前 (平成30年4月2日～令和5年10月1日生まれ)	120人	平日 7時～19時 ※3 土曜日 7時～15時
Ⓓ 仁田マーガレット保育園 (住所: 仁田 480-1 電話: 978-7780)	2か月児～就学前 (平成30年4月2日～令和6年2月1日生まれ)	120人	平日 7時～19時 ※3 土曜日 7時～18時 ※4
Ⓓ はなみずき保育園 (住所: 肥田 686-1 電話: 957-0601)	2か月児～就学前 (平成30年4月2日～令和6年2月1日生まれ)	60人	平日 7時～19時 ※3 土曜日 7時～18時 ※4
Ⓓ 保育所グローアップ函南園 (住所: 柏谷 22-1 電話: 957-0810)	4か月児～2歳児 (3歳になる年の年度末まで在籍可) (令和3年4月2日～令和5年12月1日生まれ)	19人	平日 7時～19時 ※3 土曜日 7時～19時 ※3
Ⓓ 仁田ふじさん保育園 (住所: 仁田 72-6 電話: 970-3215)	2か月児～2歳児 (3歳になる年の年度末まで在籍可) (令和3年4月2日～令和6年2月1日生まれ)	19人	平日 7時～19時 ※3 土曜日 7時～18時
Ⓒ 町立二葉こども園 (住所: 上沢 658-35 電話: 978-2071)	3歳児～就学前 (平成30年4月2日～令和3年4月1日生まれ)	60人	平日 7時15分～18時15分 土曜日 7時15分～18時15分

(※1) 18時15分以降は延長保育、(※2) 午後は希望保育、(※3) 18時以降は延長保育、(※4) 月に1日は13時までの保育



保育を 必要とする事由

次のいずれかに該当すること

- 家庭外就労
家庭外で月に96時間以上労働している(例:1日6時間以上、月16日以上)
- 家庭内就労
家庭で96時間以上、児童と離れて家事以外の労働をしている
- 妊娠・出産
保護者が出産の前後のとき(出産予定の42日前～56日後)
- 疾病・障害
保護者が病気、負傷、心身に障害がある
- 介護・看護
同居している家族などで、介護・看護が必要な人を常時介護・看護している
- 災害復旧
火災、風水害、地震などの復旧にあっている
- 求職活動
求職活動(起業準備を含む)を行っている
- 就学
保護者が就学中または、職業訓練を行っている
- 育児休業
育児休業中で既に保育園を利用している児童の継続が必要である(育児休業年度の翌年度内に職場復帰できる場合のみ)
- 虐待・DV
児童虐待、またはその恐れがある。配偶者からの暴力により児童の保育が困難である

入園申請 書類の配布

○10月16日(月)～11月15日(水)に窓口で配布します。町ホームページからも入手可能です。必要な書類は家庭により異なります。詳細はお問い合わせください。

受付 期間

○10月23日(月)～11月15日(水)に子育て支援課へ提出してください。
※令和5年1月1日以降に町に転入した人はマイナンバーカード(またはマイナンバー通知カードと顔写真付きの身分証明書)が必要です。

保育所 利用者負担額

○保護者(父母など)の市町村民税の課税状況により算出し、毎月納付していただきます。

注意事項 その他

- 在園児童の継続申請書類は、現在入園中の保育園で配布しますので園に提出してください。希望園を変更する場合は子育て支援課に提出してください。
- 先着順ではありませんが、定員などで希望する園に入園できない場合があります。
- 入園後ならし保育を行います。数週間程度、短い保育時間になります。
- 令和5年度に申請し、保留中の方も令和6年度の申請が必要です。