

第71回 運営推進会議

令和2年 8 月

GHル・ソレイユ間宮、STル・ソレイユ函南

左帯凡例

●...利用者に関すること、■...同

地域関連

●...同

職員関連

出席予定者
家族代表

・間宮区 区長

・民生委員

・行政(高齢福祉課)

・町議

・(株)それいゆ

・経営企画室

・小規模多機能ホーム

・グループホーム間宮&共用デイサービス

・グループホーム函南

1、4月~8月のST(小規模多機能ホーム)利用者及びGH(グループホーム)入居者実績 8/20現在

■(ST)小規模多機能ホーム(登録Max29名)

■(GH)グループホーム間宮(定員18名)

	4月	5月	6月	7月	8月
利用中(月初)	18	17	20	18	18
(新規)利用開始	0	0	3	0	3
利用中止	0	1	0	0	0
当月末TTL	18	17	20	19	21

	4月	5月	6月	7月	8月
月初入居中	18	18	18	18	18
入居開始	-	-	-	-	-
退 居	-	-	-	-	-
当月末TTL	18	18	18	18	18

延べ人数	4月	5月	6月	7月	8月	TTL
HH(訪問Home Help)	238	217	238	297	192	1182
DS(Day Service)	223	225	267	308	186	1209
SS(Short Stay)	22	26	45	54	37	184

支援2	介1	介2	介3	介4	介5	月	6
0	2	2	6	6	2	火	3
GH利用率 100%						水	5
GH平均介護度 要介護						木	3
共用DS “ 要介護						金	4
8/20現在 待機者 5名						土	5
見学 2 名 入居打診 2 名						日	2

登録
利用率 72%

■(GH)グループホーム函南(定員18名)

2 各ホームの暮らし(R2,4月~8月) 写真による紹介

■ GH間宮

利用者に喜んでいただくこと、この夏は「納涼祭」を実施しました。(写真)

■ GH函南

100歳の誕生日の「お祝い会」は盛大に盛り上がり、参加されたご家族も大喜びでした。

■ ST函南

畑で収穫した野菜を調理し、おいしくいただきました。

3 地域との連携、参加活動、地域交流

新型コロナの影響下、実施に至っていません。

	4月	5月	6月	7月	8月
月初入居中	18	18	18	18	18
入居開始	-	-	-	-	-
退 居	-	-	-	-	-
当月末TTL	18	18	18	18	18

支援2	介1	介2	介3	介4	介5
0	3	8	2	3	2
GH利用率 100%					
GH平均介護度 2.44 度					
8/20現在 待機者 5 名					
見学 0 名 入居打診 0 名					

5 認知症のSkill up

4月からご家族向けに認知症のことをやさしく取り上げた「認知症ポケットセミナー」を30回シリーズで毎月1回、発信しています。(4・5・6・7・8月に発行したものを同封いたします)ご家族向けなので、ご存じのことばかりとは思いますが、お送りいたします。

6 職員のSkill up

各事業所の職員研修(紙面による研修を含む)

	グループホーム ル・ソレイユ間宮 mini 研修	グループホーム ル・ソレイユ函南 mini 研修
4月	★ ニューロンとシナプス	★ 認知症ポケットセミナー 1
5月	★ 物忘れについて	★ 接遇マナーと職員間の連携
6月	★ 気づくのは周囲の人	★ 認知症ポケットセミナー 2
7月	★ 認知症当事者からの発信	★ 認知症ポケットセミナー 3
8月	★ アルツハイマー型認知症	★ 認知症ポケットセミナー 4

	小規模多機能ホーム ル・ソレイユ函南 mini研修
4月	★ 接遇について
5月	★ 「函南町の社会資源」を知ろう
6月	★ 口腔ケア
7月	★ 認知症ケア(初級)
8月	★ 小規模多機能居宅介護事業所とは

7 気づきを含むヒヤリハット数(上段)

アクシデント(下段)	4月	5月	6月	7月	8月
グループホーム間宮 (共用DS含む)	0	8	3	4	
グループホーム函南	8	7	5	1	1
小規模多機能ホーム	3	2	1	1	
	4	3	5	5	

8 各ホームの近況報告

■ GH間宮...新型コロナの感染拡大のリスク回避で外出や面会を控えていただいています。 家族だよりや事務連絡の際は、ご家族に安心して頂けるよう、暮らしぶりの様子を伝え写真を添えて、お送りしています。

■ GH函南...新型コロナウィルス対策として利用者、職員共に日々健康チェックを行っています。また共用スペースを中心にテーブルや手すり等の消毒を行っています。有事の際は、ご家族へのお手紙に近況を添えて適時お知らせしています。

■ ST函南...コロナに負けない体力をつけるため、体操、レクリエーションに意欲的に活動しています。

9 各推進委員の方から、運営に関すること、認知症に関すること等ありましたら、ご連絡いただければと思います。どうぞよろしくお願ひします。(ご連絡・返信の際は、同封の封筒をご使用下さい)



やさしい 認知症ポケットセミナー

身近な「認知症」のことを全30回シリーズで
毎回、わかりやすくお伝えしていきます。
どうぞご期待ください。

あなたの街の

ル・ソレイユ

総合福祉センター

研修部会

シリーズ	内容	講師
1	脳の老化について、考えたことありますか？	
2	最近、よく物忘れする。もしかしたら、	
3	身近な認知症を知る	
4	身近な認知症を知る	
5	認知症のいろいろ	AD
6	認知症のいろいろ	DLB
7	認知症のいろいろ	VaD
8	認知症のいろいろ	FTD
9	長谷川式認知症スケール	
10	ボケを防ぐ	
11	家族が気づいた認知症の初期症状	…ボケは防げる、自己診断
12	早期発見が大切	…なった時はあきらめないで(np)
13	そのとき、家族はどうすればいいのでしょうか？	…最近、気にな
14	映画「ホームスイートホーム」を鑑賞して	
15	認知症の基礎知識	
16	認知症のお年寄りへの接し方	
17	BPSD対応シリーズ-1 役割・居場所づくり	安心へのApproach
18	BPSD対応シリーズ-2 寄り添いと安心	
19	BPSD対応シリーズ-3 人権と尊厳	
20	やさしい認知症薬の知識	
21	抗精神病薬	
22	非薬物療: Validation	
23	非薬物療: 回想法	
24	非薬物療: RO	
25	非薬物療: 動物therapy	
26	非薬物療: 園芸therapy	
27	認知症予防-1	音楽therapy
28	認知症予防-2	食事とCommunication
29	認知症予防-3	Activity
30	認知症最新情報	感性に訴える(五感) 研究最新情報

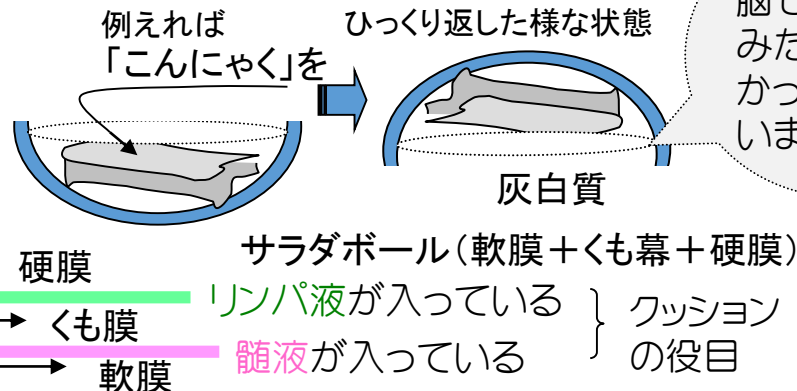
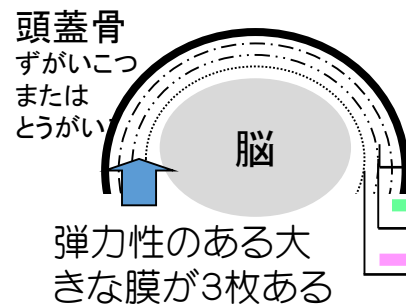


ポケット セミナー VOL. 1

20200401

Õì´‡•±ª Š¬^Ž¬ÅÄ;Ù´444~

★ ~頭の中はどうなってるのかな~



脳もこんにやくみたいに灰色がかった色をしています(灰白質)

”
脳にも栄養を与えて若さをいつまでも!!

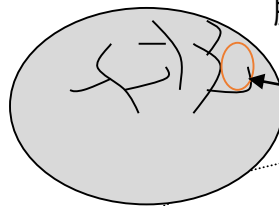
- 適度な運動
- 適度な刺激
- 感激や感嘆

脳の老化現象

- 神経伝達物質のセロトニンやドーパミンの不足
- 動脈硬化や高血圧等の血管因子
- アミロイドβなど脳内のゴミが記憶の回路を塞ぐなどがあります。

★ ~加齢とともに発症する例~

・ 脳血管障害



* 本来髄液の中に血液は混じらないがこの中に血液があるかないかで“くも膜下出血”を起こしているかどうか 分かる。

壊死すると脳は柔らかくなる。(太い血管がやられるほど影響が大きい)

血管が切れると酸素や栄養がその先に行かなくなる
神経細胞死、シナプス減少、アセチルコリン低下が起これ発症する。

・アルツハイマー病

最近、よく耳にするフレイル(運動や人との交流が減ることで心身の働きが弱る)の予防では、散歩や会話を増やすことが大事です。面倒と思わないで気軽に、そして、習慣化するといいですね!

お問合せ

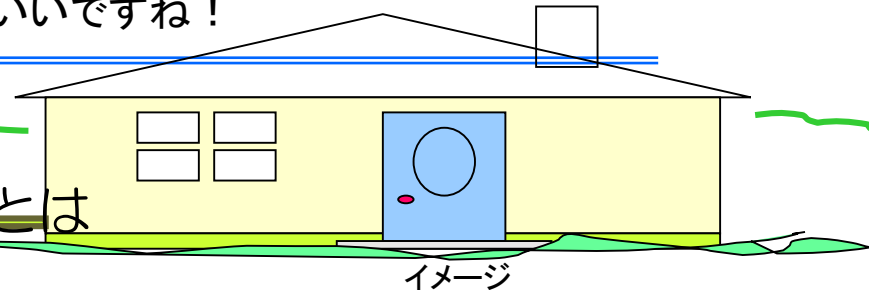
認知症ケアのプロ集団「ル・ソレイユ」

- 055-979-2211 (函南エスポット近く)
- 055-979-7600 (伊豆仁田駅徒歩4分)
- 055-940-2411 (原木駅徒歩5分)

までお気軽にどうぞ。(次回Vol-2は「物忘れ」がテーマです)

認知症高齢者

グループホームとは



初期から中期の認知症のお年寄りが共同生活(5人~9人程度)を通して 職員の支援を受けながら自立的な生活をするための居住空間です

