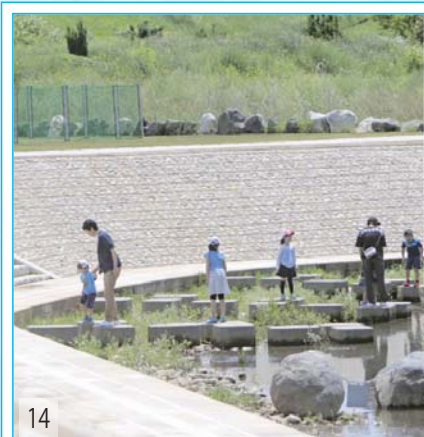




伊豆ゲートウェイ函南

— 情報発信や観光・交流・災害時の拠点に —



Izu-gateway Kannami

"Roadside station・River station Izu gateway Kannami" is located along the National Route 136 bypass. Roadside station was constructed as a facility which plays a role of gateway to Izu Peninsula and disaster prevention. It also has functions of revitalizing the town and Izu areas, promoting tourism, and protection against disaster.

River station is a facility which supports flood control, and used as a place for learning about the Kano River and outdoor sports using the river for exchange and relaxation.

"Izu Gateway Kannami" promotes sightseeing in cooperation with the characteristic road station of the Izu Peninsula. As an information platform for gathering Izu's "things", "events", and "people", it provides seasonal information such as flowers and events to all people traveling around the Izu area with the roadside station in the Izu Peninsula. It offers relieving driving fatigue at Roadside station, experiencing outdoor sports at River station, and refreshing your mind and body.

- | | |
|---------------------------------|----------------------|
| 1. 開駅した道の駅 | 8. 「Spoke Cafe」店内 |
| 2. イベント広場 | 9. 「KISETSU」店内 |
| 3. 道の駅からの富士山 | 10. 空からの「伊豆ゲートウェイ函南」 |
| 4. 伊豆ゲートウェイ函南マスコットキャラクター「マモリくん」 | 11. 狩野川展示館・観光資料館 |
| 5. 物産販売所「いずもん」店内 | 12. 水防多目的センター |
| 6. 観光案内所 | 13. 水辺の広場 |
| 7. 「いず艦」店内 | 14. 水遊び場（ワンド） |
| | 15. アウトドアスポーツの体験 |

道の駅・川の駅「伊豆ゲートウェイ函南」は伊豆半島の玄関口に位置し、国道136号線バイパスを挟み東側が道の駅、西側が川の駅となっています。

道の駅は、伊豆半島全体の道路情報や観光情報の発信拠点として伊豆半島の特産品などをPRし、観光産業の活性化を促す役割や災害時の避難地としての防災機能があります。

川の駅は、水防活動を支援する施設としての役割のほか、狩野川に関する学習の場、河川を利用したアウトドアスポーツの場として活用し、交流の場、憩いの場としての利用を提供しています。

また、伊豆道の駅ネットワーク（伊豆半島に8駅）の1つの駅として伊豆半島の特徴ある「道の駅」が連携し、観光周遊の促進を図る取り組みが評価された「重点『道の駅』」に選定されています。伊豆の「モノ」「コト」「ヒト」が集まる情報基地として、伊豆半島の道の駅との連携を図りながら伊豆地域を観光する皆さんに、季節ごとの花やイベントなど旬な情報を提供していきます。

道の駅で運転の疲れを癒し、川の駅でアウトドアスポーツを体験し、心身をリフレッシュしてはいかがでしょうか。

