

11月カレンダー

同報無線テレフォンサービス (24時間無料) 電話: 0120-652-505
(同報無線で放送した内容を聞き逃した場合に放送内容を電話で確認することができます)

1	日	工作教室(知) 日曜朝市・仏の里美術館無料観覧(仏) フリーマーケット(後)	12	木	勤労感謝の日 函南町文化祭(文)
2	月	知恵の和館 休館日	13	金	健康栄養相談(保)
3	火	文化の日 仏の里美術館無料観覧(仏)	14	土	図書館おはなし会(知)
4	水		15	日	ベビークンどうかい(知) 休日納税相談会(後)
5	木	7か月児健康相談(保) ブックスタート(保)	16	月	広報かなみ発行日 議会だより発行日 2歳児健診(保) 入籍・行政・法律相談(保)
6	金	健康栄養相談(保) 3歳児健診(保)	17	火	1歳6か月健診(保) 無料経営相談会(後)
7	土	おはなし会スペシャル(知)	18	水	知事広聴「平太さんと語ろう」
8	日	函南町消防団防火パレード(総)	19	木	離乳食講習会(保)
9	月	知恵の和館 休館日	20	金	健康栄養相談(保)
10	火	無料経営相談会(後)	21	土	函南町文化祭(文) 図書館おはなし会(知)
11	水		22	日	函南町文化祭(文)

税務課からのお知らせ

2日 町・県民税 (第3期分)
国民健康保険税 (第4期分)
30日 固定資産税・都市計画税 (第3期分)
国民健康保険税 (第4期分)

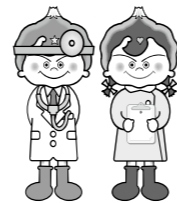
場所 (後) 函南町役場 (保) 保健福祉センター (焼) 焼却場 (文) 文化センター (知) かなみ知恵の和館 (仏) 仏の里美術館

問合せ先 (住) 住民課 (979-8110) (税) 税務課 (979-8109) (福) 福祉課 (979-8127) (総) 総務課 (979-8102) (環) 環境衛生課 (979-8112) (産) 産業振興課 (979-8114) (企) 企画財政課 (979-8101) (健) 健康づくり課 (978-7100) (生) 生涯学習課 (979-1733) (図) 図書館 (979-8700) (子) 子育て交流センター (979-8800)

11月休日当番医 診療時間 (9時~17時) (9月30日時点)

日	医療機関名	診療科目	住所	電話番号
1	くきの皮膚科	皮膚	伊豆の国市四日町 85-2	940-2000
3	NIT 東日本伊豆病院	内	函南町平井 750	978-2320
8	河野内科医院	内・循環器	伊豆の国市南條 766-1	940-2355
15	伊豆平和病院	内・整	函南町平井 1690	974-1355
22	江間クリニック	外・脳外・内	伊豆の国市南江間 1306-1	947-1238
23	杉田整形外科	整・リハ・リウマチ	函南町間宮 637-5	970-2511
29	杉本医院	循環器・内・外・呼吸器	伊豆の国市南條 1629-1	949-2222

注意事項
医療機関が変更になる可能性があります。来院前に医療機関へ直接電話するか、田方医師会のホームページ (http://www.tagata-ishikai.jp/)、または田方北消防署 (978-0119) で確認をお願いします。



+	夜間診療医
沼津夜間救急医療センター (926-8699)	三島メディカルセンター (972-0711)
外科・内科・小児科	外科・内科・小児科
平日: 20時30分~翌朝7時 土曜日、日曜日、祝日: 18時~翌朝7時	平日: 18時~22時 土曜日: 14時~21時 日曜日、祝日: 9時~21時
	伊豆保健医療センター夜間急患室 (0558-76-0111)
	外科・内科
	年中無休: 20時~23時

新型コロナウイルス感染症の感染状況により、広報かなみに掲載されているイベントの予定や内容が変更となる場合があります。変更の際はホームページやSNSなどでお知らせします。あらかじめご了承ください。

【重要】 新型コロナウイルス感染症の感染状況により、イベントの中止など掲載内容が変更される場合があります。あらかじめご了承ください。

募 集 **NPO法人函南町体育協会**
空手部 修明塾函南教室
修明塾函南教室では、元気なあいさつができる子どもの育成やお父さん・お母さんの運動不足解消の場として、空手を指導しています。
練習日時 / 毎週火曜日19時~20時30分 (初心者・幼年の部) / 上級者・一般の部) / 毎週水曜日19時~20時 (初心者・幼年の部) / 20時15分~21時30分 (上級者・一般の部)
場所 / 函南中学校体育館
その他 / 見学は自由、体験は3回まで無料です。修善寺本部道場でも体験可能です。詳細はお問い合わせください。
問合せ先 / 稲村 (090-7304-6070) / 修明塾ホームページ (http://www.shuumei.sakurane.jp)

募 集 **普通救命講習**
AEDトレーナーを使用した心肺蘇生法、止血法などを学びます。参加無料です。
日時 / 11月22日 (日) ①9時~9時45分、②10時30分~11時15分
場所 / 田方中消防署 3階 研修室 (伊豆の国市白山堂 327-1)
対象 / 沼津市・清水町・函南町・伊豆市・伊豆の国市・伊東市・東伊豆町に在住・在勤・在学のおおむね10歳以上の人

募 集 **令和3年4月開校 県立沼津短期大学校入学試験**
企業、海外展開や科学技術の進展など、社会の変化に対応できる人材を育成するため、清水技術専門校および沼津技術専門校の教育内容を高度化し、県立工科短期大学校を開校します。詳細はホームページ (https://scot.shizuoka.jp) をご覧ください。
静岡キャンパス
住所 / 静岡市清水区桶160
募集人数 / 機械・制御技術科: 30人、電気技術科: 20人、建築設備科: 20人
○沼津キャンパス
住所 / 沼津市大岡4044-24
募集人数 / 機械・生産技術科: 20人、電子情報技術科: 20人、情報技術科: 20人
授業料など / 入校料: 県内者

募 集 **県立看護専門学校 看護学科一般入学試験**
8万4千600円、県外者21万9千900円、授業料: 23万4千600円、入校検定料: 1万8千円
出願期間 / 第3次入学試験: 11月25日 (水) ~ 12月9日 (水)
問合せ先 / 県立経済産業部職業能力開発課 (054-221-2821)

知 **わくわく日曜朝市**
新鮮野菜、海産物、お菓子、伊豆の名産などさまざまなお店が出店します。皆さんのご来場をお待ちしています。
日時 / 11月1日 (日) 9時~13時
場所 / かなみ仏の里美術館
その他 / 当日仏の里美術館の仏像展示室への入場が無料となります。
問合せ先 / 企画財政課 (979-8101)

消費生活センター (979-8131) で、買い物・契約のトラブルや相談を受け付けています。