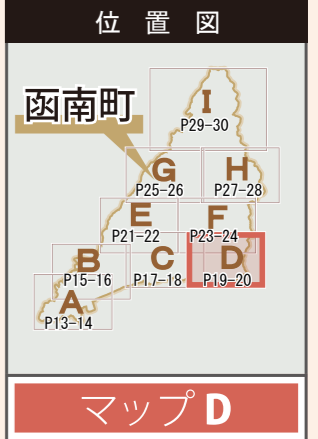
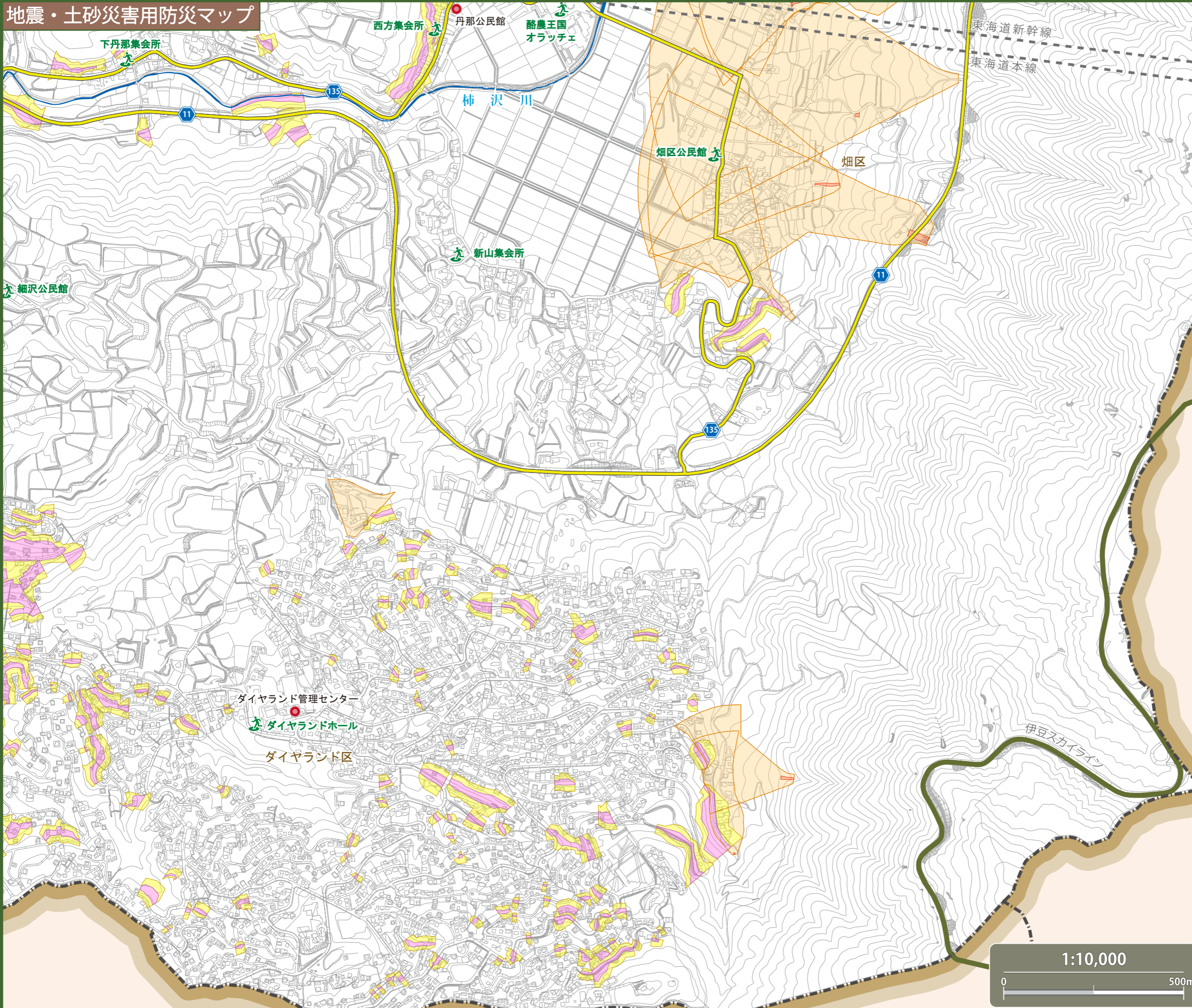


地震・土砂災害用防災マップ



熱海市

地図の凡例

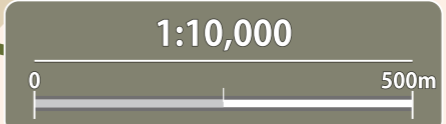
	指定避難所・指定緊急避難場所(地) ^{※1}		福祉避難所
	一次避難所(地) ^{※2}		防災関連機関
	函南町役場		その他公共施設
	学校・幼稚園など		救護病院
	救護所		排水機場など
	排水機場など		自動車専用道路
	自動車専用道路		国道
	鉄道		県道・主要地方道
	臨時ヘリポート		砂防堰堤

※1 函南町が指定する避難所で、大規模災害時や避難指示などに町が開設し、一次避難所(地)で避難者の対応ができない場合に避難する建物(所)と場所(地)です。
 ※2 各自主防災会(区)などが定めた、発災時に指定避難所・指定緊急避難場所(地)に避難するまでの中継点として避難する建物(所)と場所(地)です。

土砂災害の凡例 令和2年3月13日現在

土砂災害防止法における区域指定に関する情報

	特別警戒区域・土石流		特別警戒区域・急傾斜地の崩壊
	警戒区域・土石流		警戒区域・急傾斜地の崩壊
	警戒区域・地すべり		



伊豆の国市