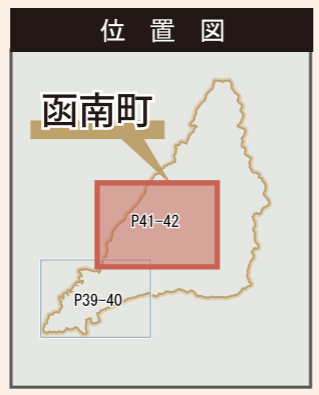


浸水継続時間（想定最大規模）

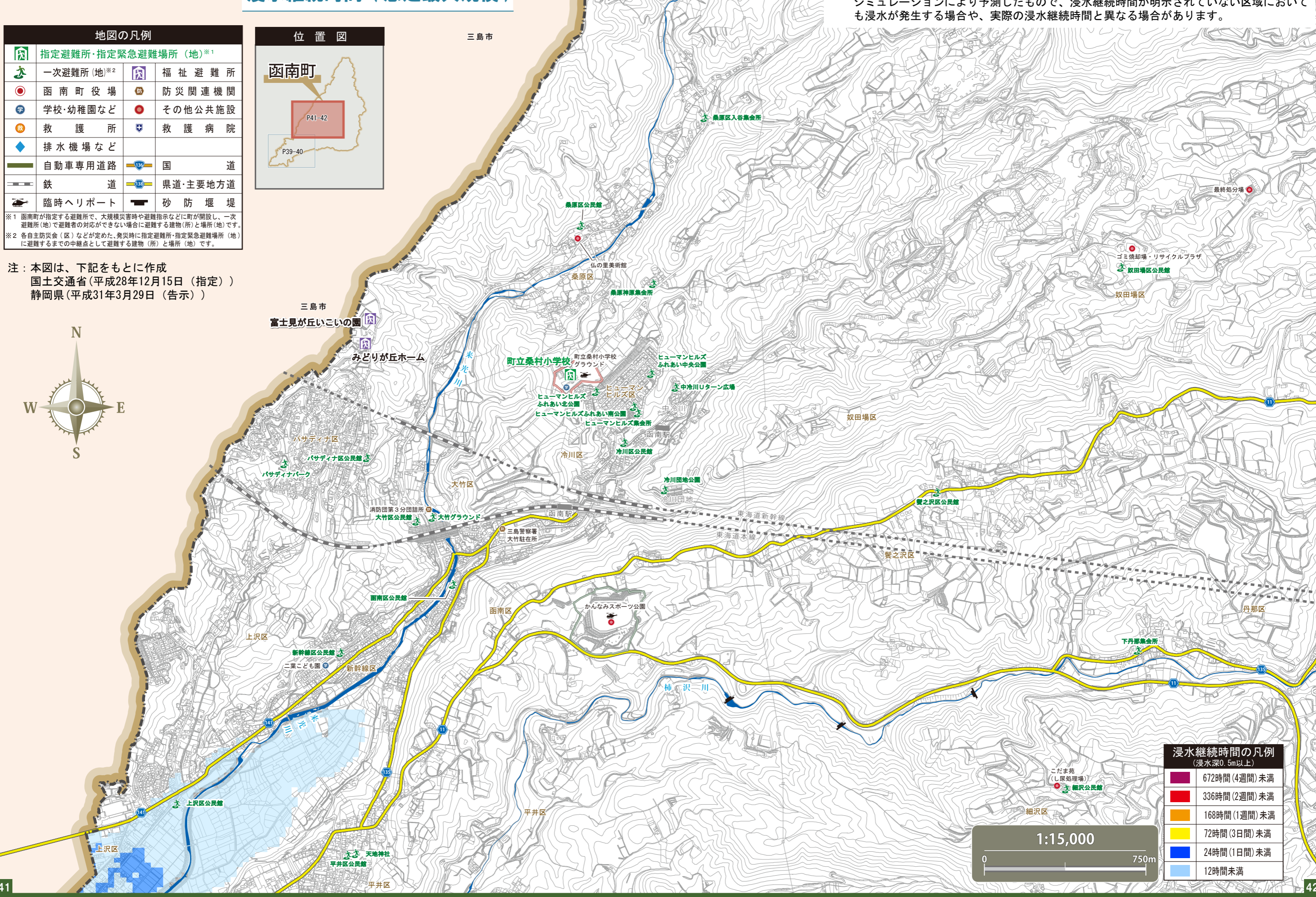
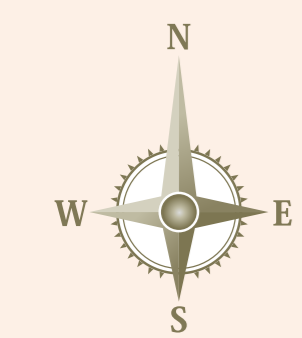
注：本図は、想定し得る最大規模の降雨に伴う洪水による河川が氾濫した場合の浸水の状況をシミュレーションにより予測したもので、浸水継続時間が明示されていない区域においても浸水が発生する場合や、実際の浸水継続時間と異なる場合があります。

地図の凡例			
	指定避難所・指定緊急避難場所 (地)※ ¹		福祉避難所
	一次避難所 (地)※ ²		防災関連機関
	函南町役場		その他公共施設
	学校・幼稚園など		救護病院
	救護所		救護病院
	排水機場など		
	自動車専用道路		国 道
	鉄 道		県道・主要地方道
	臨時ヘリポート		砂防堰堤

※¹ 函南町が指定する避難所で、大規模災害時や避難指示などに町が開設し、一次避難所(地)で避難者の対応ができない場合に避難する建物(所)と場所(地)です。
 ※² 各自防防災会(区)などが定めた、発災時に指定避難所・指定緊急避難場所(地)に避難するまでの中継点として避難する建物(所)と場所(地)です。



注：本図は、下記をもとに作成
 国土交通省(平成28年12月15日(指定))
 静岡県(平成31年3月29日(告示))



浸水継続時間の凡例
 (浸水深0.5m以上)

	672時間(4週間)未満
	336時間(2週間)未満
	168時間(1週間)未満
	72時間(3日間)未満
	24時間(1日間)未満
	12時間未満

