



この情報が出たら、すぐ動いて！

## 「気象防災速報」

災害発生の危険度が高まっている状況で、警戒感を一段高めて速やかな防災対応や行動の判断を後押しする情報です。



この情報が発表されたら、キキクルなどの他の防災気象情報や、自治体が発令する避難情報にも留意し、身の安全を確保してください。

【一例】

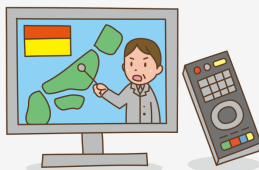
- ◎気象防災速報（線状降水帯発生）
- ◎気象防災速報（記録的短時間大雨）



備えは「早め」が安心！

## 「気象解説情報」

現在の気象状況と今後の見込みを伝え、災害への備えや今後の行動の検討や判断を後押しする情報です。



【一例】

- ◎気象解説情報（台風第〇号）
- ◎気象解説情報（線状降水帯半日予測）



各市町村からの情報もチェック！

リンク先からそれぞれの気象台の紹介ページに移動すると、各自治体のページへのリンクをご参照いただけます。



各携帯電話事業者の緊急速報メールサービスを活用して災害・避難情報を配信している自治体もあります。

## Q.今どのくらい危険なの？

A.雨による災害の危険度をリアルタイム表示する『キキクル』を活用しよう。



キキクルは、大雨などによる災害の危険度を、色分けされた地図で確認できるツールです。

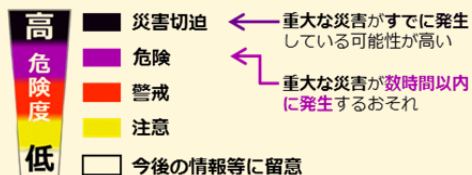


キキクル 検索

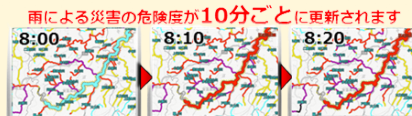
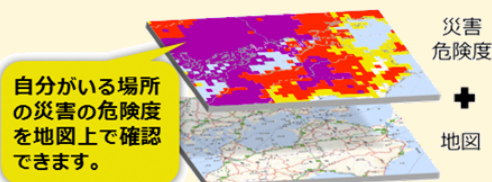


## キキクルの主な特徴

危険度を5段階に色分け



地図上にほぼリアルタイム表示



警戒レベル4相当の「危険」（紫）などへの危険度の高まりを通知してくれるサービスを行っている事業者もあります。



キキクル通知サービス

（※一部事業者では、警報や特別警報の通知も提供しています）

「防災気象情報」に関する大切なお知らせ

# この雨、大丈夫？

5色のサインで「逃げどき」がわかる防災ガイド



気象庁  
Japan Meteorological Agency

〒105-8431 東京都港区虎ノ門3-6-9 電話：03-6758-3900  
FAX：03-3434-9086（耳の不自由な方向け）

# スマホやPCで確認！ 防災気象情報のチェック方法

## 【PC画面イメージ】

気象庁では、大雨などの災害リスクが高まるときに、「警戒」などの防災気象情報を発信しています。気象庁ホームページでは、これらの避難の判断に役立つ情報を自ら確認することができます。

## 主な情報の種類

- ◎気象警戒・注意報（大雨・土砂災害・氾濫・高潮など）
- ◎時系列情報（明日までの警戒等の見通し）
- ◎早期注意情報 → 災害の兆しを早めにお知らせ
- ◎キキクル → ※裏面参照など

知りたい地域をクリックすると様々な情報が  
見られるよ



気象庁マスコットキャラクターはれるん

## 発表中の警戒等一覧表

島根県の警戒レベル相当情報（発表状況）					
2024年11月02日11時19分発表					
島根県東部	大雨	土砂災害	氾濫	高潮	
				地域	高潮予報海岸
レベル5相当					
レベル4相当		レベル4土砂災害危険警戒			
レベル3相当	レベル3大雨警戒				
レベル2					

## 時系列情報（明日までの警戒等の見通し）

〇〇市の時系列情報（明日までの警戒等の見通し）														
2026年XX月XX日11時00分発表														
〇〇市	地域	28日				29日				備考・関連する現象				
		12-15	15-18	18-21	21-24	00-03	03-06	06-09	09-12		12-15	15-18	18-21	21-24
1時間最大雨量(mm)					10	30	50	50	30	20	10			
24時間最大雨量(mm)					200									
大雨														
土砂災害														
高潮	潮位(m)	0.5	0.5	0.5	0.5	1.0	1.0	1.0	1.5	2.0	1.5	1.0	0.5	



気象警戒 検索

# 情報が出たら、どう動く？

～色とレベルでわかる「避難のタイミング」～

図は、災害が発生するまでに出来る「防災気象情報」と行動の例の関係を時間の流れのイメージに沿って表したものです。

災害の危険が高まると、レベル1～5の情報が順次発表され、各レベルに応じて、とるべき行動も変わります。



避難するタイミングは

**「レベル3」と「レベル4」**

「レベル3」は高齢者など避難に時間がかかる人は避難を。

「レベル4」は全員が避難するタイミングです。

「レベル5」はすでに命の危険が迫っている状態です。

キキクルなどで情報をチェックし、早めの行動を心掛けてください。

時間推移のイメージ

数日～1日前

**レベル1 早期注意情報**

- ・災害への心構えを一段高める
- ・職員の連絡体制を確認する

半日～数時間前

**レベル2 注意報**

- ・ハザードマップ等で災害リスクを再確認する
- ・自治体から発表される避難情報の把握手段を再確認する

数時間～3時間前

**レベル3 警戒**

- ・避難に時間がかかる**高齢者等は危険な場所から避難する**
- ・高齢者等以外の人にも必要に応じて避難の準備や自主避難

2時間～0時間前

**レベル4 危険警戒**

- ・**危険な場所から全員避難する**
- ※台風などにより暴風が予想される場合は、暴風が吹き始める前に避難を完了

災害発生

**レベル5 特別警戒**

- ・すでに安全な避難ができず、命が危険な状況
- ・今いる場所よりも安全な場所へ直ちに移動等する